

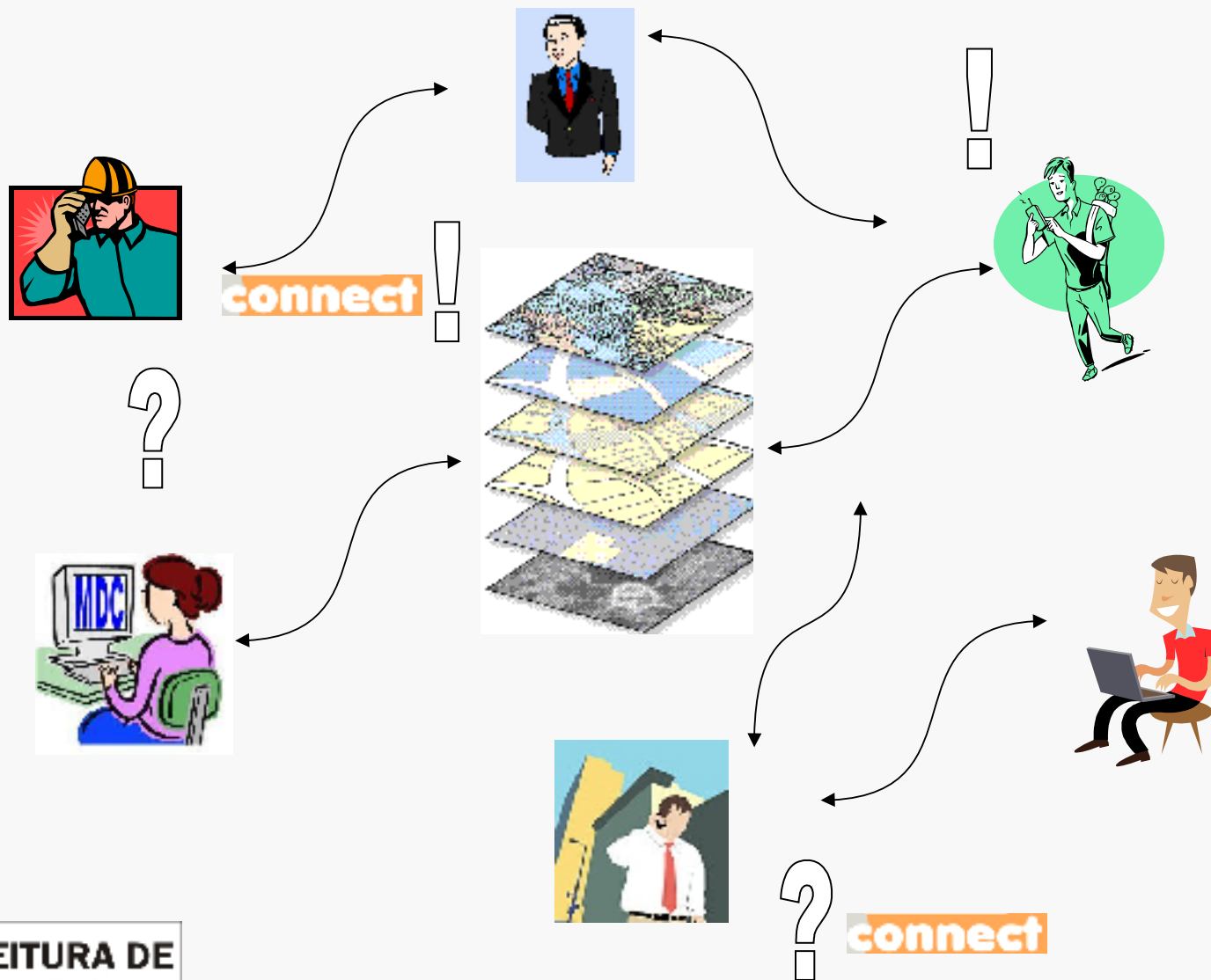
# Sistema de Informações Geográficas do Município de São Paulo SIG-SP

## PRESENTE E FUTURO

Silvio Cesar Lima Ribeiro

Grupo Técnico Intersecretarial - SIG-SP

# Disseminação das informações geográficas



# Lei de Acesso a Informação



- DECRETO nº 7.724 – 16 / 05 / 2012
- Regulamenta a Lei nº 12.527, de 18 / 11 / 2011, que dispõe sobre o acesso a informações

# Definição de papéis

- Planejador Urbano
- Engenheiro de Obras
- Sociólogo
- Geógrafo
- Geólogo
- Administrador
- Arquiteto...

Sistemas  
de Informação

# Futuro



# TECNOLOGIA

# Futuro



# INFRAESTRUTURA

# Indesejável



# Futuro - Desafios

# TECNOLOGIA





# Modelos Urbanos

- Governo participativo
  - Salas de Situação
  - Cenários
  - Modelos Dinâmicos
  - Celular Automata
  - Modelos Baseados em Agentes
- 
- Especialista Urbano

# Papel da Prefeitura

- Desafios da mega cidade (eixos estruturadores)
  - Coesão social
  - Desenvolvimento urbano
  - Melhoria ambiental
  - Mobilidade
  - Oportunidade de negócios

# Obrigado



Silvio Ribeiro

Coordenador GTI – SIG-SP

Dipro/SMDU/PMSP

[sribeiro@prefeitura.sp.gov.br](mailto:sribeiro@prefeitura.sp.gov.br)

# Programa

## **Gerenciamento de mapas, plantas e informações utilizando SIG**

Aristeu Zensaburo Nakamura  
Departamento de Gestão do Patrimônio Imobiliário (DGPI)  
Secretaria do Planejamento, Orçamento e Gestão (SEMPLA)

## **Avaliação do uso de tecnologias móveis para o cadastro e o mapeamento da arborização viária**

Flavio Laurenza Fatigati  
Departamento de Planejamento Ambiental (DEPLAN)  
Secretaria Municipal do Verde e do Meio Ambiente (SVMA)

## **O Mapa Digital da Cidade de São Paulo como ferramenta auxiliar para a elaboração de plantas expropriatórias**

Marcella Carmona Wahl Rontani Migliacci  
Secretaria Municipal do Verde e do Meio Ambiente (SVMA)

## **INTERVALO - - INTERVALO - - INTERVALO**

## **GeoCONVIAS**

Antonia Ribeiro Guglielmi  
Superintendência de Projetos Viários (PROJ)  
Secretaria Municipal de Infraestrutura Urbana e Obras (SIURB)

## **Panorama tecnológico do geoprocessamento de São Paulo**

Ivan Ciola  
Núcleo de Geoprocessamento  
Empresa de Tecnologia da Informação e Comunicação (PRODAM)

## **Novas perspectivas para o SIG de São Paulo**

Marco Antonio Rodrigues de Oliveira Junior  
Núcleo de Geoprocessamento  
Empresa de Tecnologia da Informação e Comunicação (PRODAM)