



HEXAGON

SISGRAPH

Desafios na implantação de um GIS corporativo

Wolmar Sabino – Area Leader - Government



Qual é o entendimento de um GIS Corporativo?

- Sistema criado para servir **toda** corporação
- Aumentar a **eficiência** na prestação de serviços (internos e externos)
- Maior **agilidade** no planejamento dos trabalhos
- **Consistência** na implementação de atividades do negócio, seja público (modernização para a administração de políticas públicas) ou privado

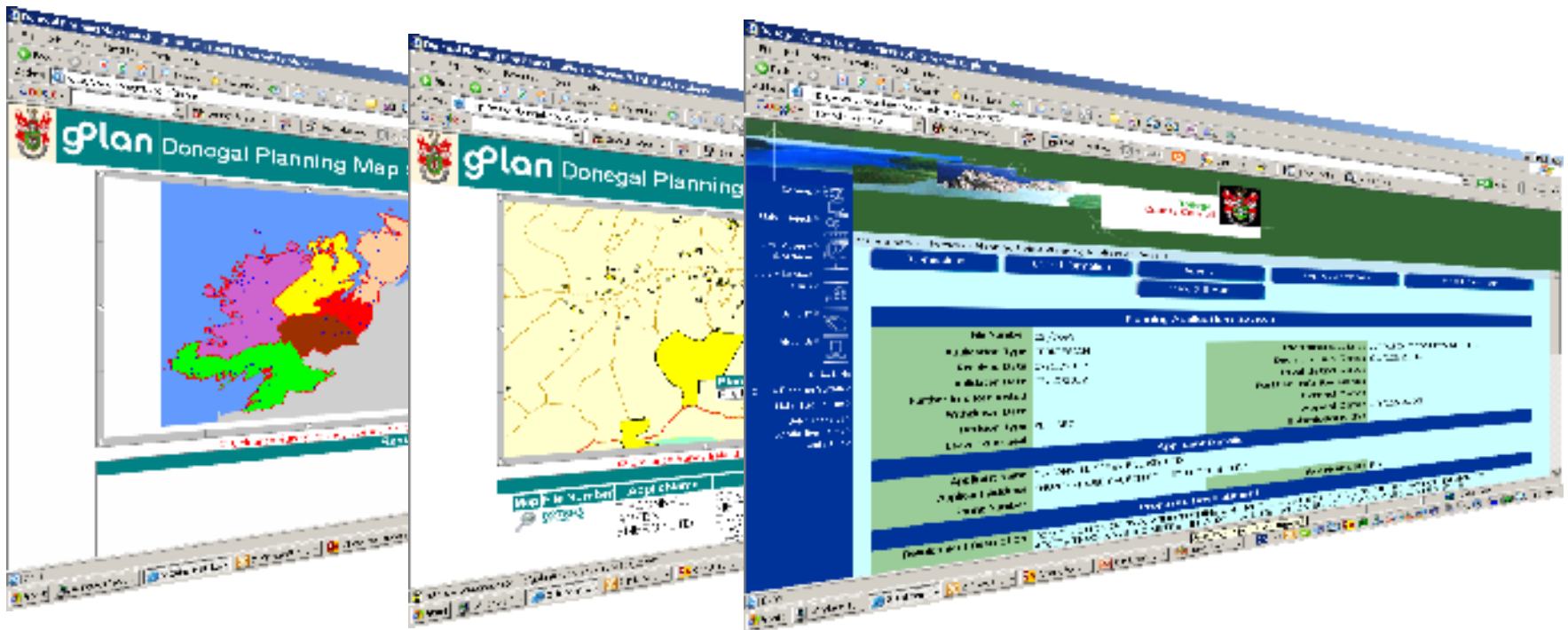
Todos querem fazer, mas ainda existem **problemas** que fazem com que poucos consigam (com eficiência, simplicidade e objetividade)

O que existe hoje?

- Nos dias atuais, existem diversas corporações (sejam órgãos públicos ou privados) que **possuem sistemas** de atendimento ao público, por exemplo, só que trabalhando de **forma isolada** (cada um com o seu negócio)
- Isto faz com que a prestação destes serviços funcione de forma **não tão eficiente**, gerando questões como desperdício, duplicação da informação, obsolescência e falta de transparência
- Segue alguns **exemplos** de soluções departamentais

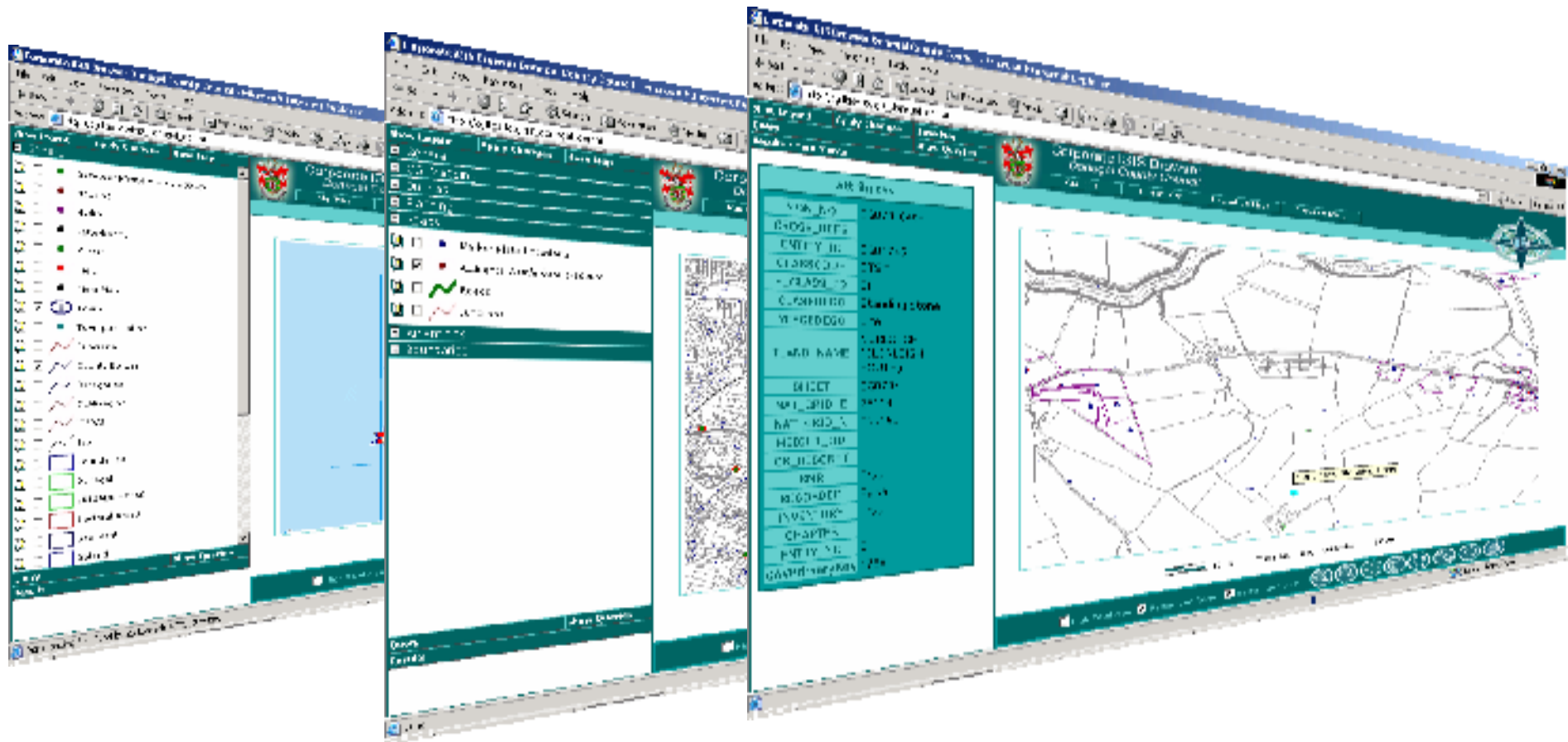
Exemplos de Aplicações Departamentais

- Planejamento



Exemplos de Aplicações Departamentais

- Gerenciamento dos Sistemas de Informações



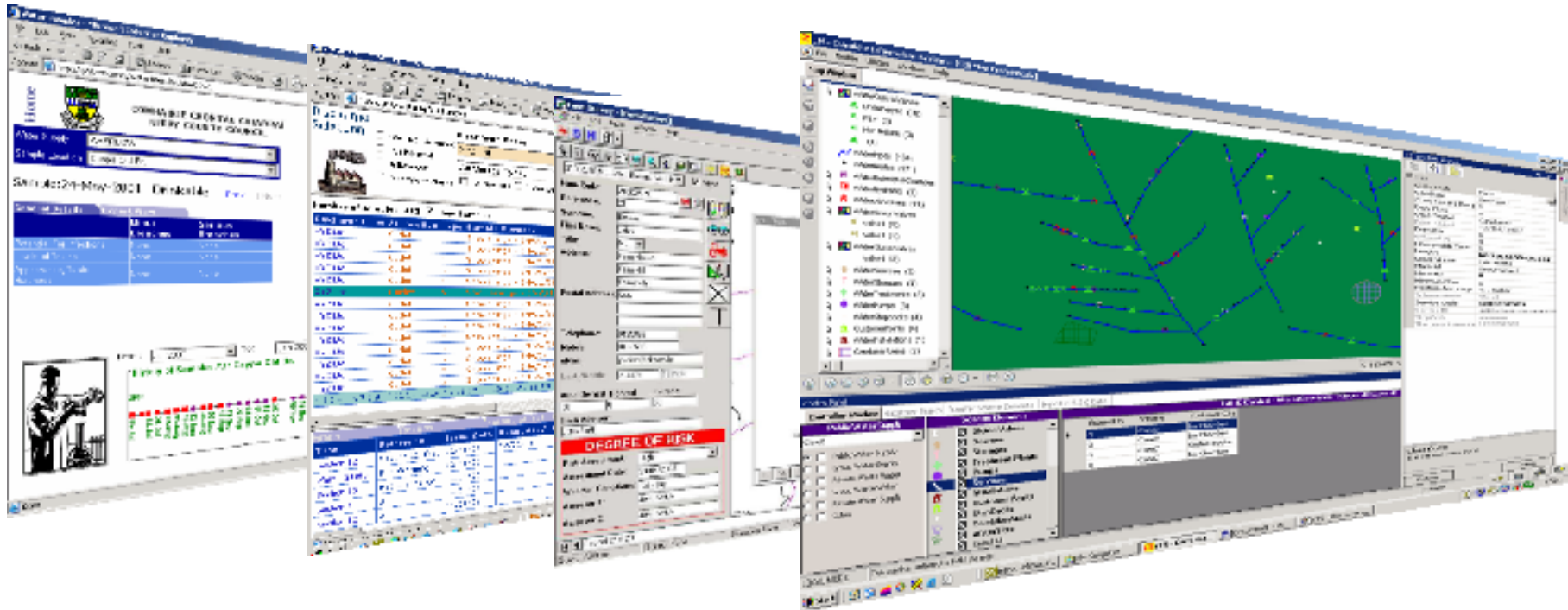
Exemplos de Aplicações Departamentais

- Sistemas de Transportes



Exemplos de Aplicações Departamentais

- Sistemas de Abastecimento e Fornecimento de Água



Quais são as Barreiras e Desafios enfrentados?

- **Tecnologia** não é o fator mais importante, mas é necessário. É ela que ajudará na “desburocratização” dos serviços e possibilitará a integração inter-departamentais
- O ponto Central é uma **Reorganização** Fundamental de forma padronizada e planejada.
- **Padronização de Dados** para compartilhamento organizado da Informação e não de tecnologia
- **Armazenamento Espacial** em Banco de Dados
- Um projeto GIS Corporativo objetiva **agilização** dos trabalhos, aumento de **produtividade** e **qualidade** no atendimento as diversas demandas de Tomada de Decisão.

Quais são as Barreiras e Desafios enfrentados?

- Mas para isto é necessário **Mudanças**.
- A primeira delas é a **apresentação** do GIS como principal ferramenta para tomada de decisão.
- A segunda é o acesso **proprietário** do dado.
- No caso de organizações governamentais, não interessa ao público se o governo é dividido em secretarias e departamentos. O que interessa é o bem estar e serviços eficientes para todos os cidadãos.

A palavra de Ordem é **Integração**

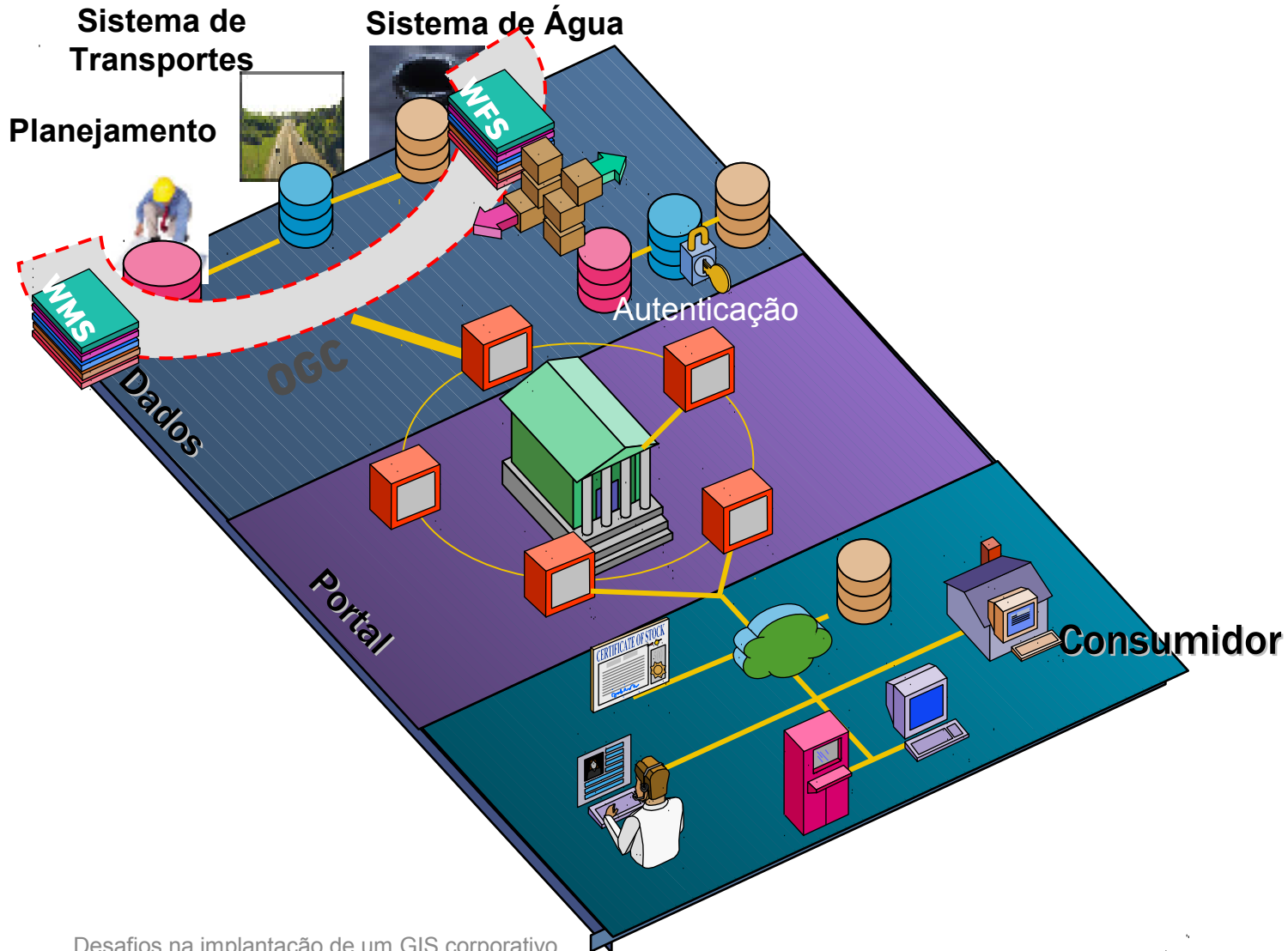
- Os diversos sistemas **isolados** podem até ser eficientes, mas se não estiverem integrados numa única gestão, os trabalhos e as informações fornecidas serão sempre vistas como incompletas.
- Por isso, nós pensamos numa **Integração** de sistemas visando a gestão das atividades governamentais.
- A criação de um Portal de **disseminação da informação** faz com que cada Departamento ou Secretaria continue trabalhando do seu jeito e sua maneira, porém de forma **organizada e parametrizada**

Isto é fundamental!

Integração é a Solução

- Como integrar todos os diversos sistemas existentes nos departamentos e secretarias?
 - Através da criação ou o estabelecimento de um Portal de Geo- Informação e Serviços Compartilhados para ser utilizado pelos diversos departamentos da entidade e pela comunidade.
 - Esta integração das soluções seriam realizadas através de Serviços de Web (Web Services) que possibilitariam a continuação das aplicações existentes inter-departamentais mas, estas seriam compartilhadas entre toda a entidade de modo agrupado (modelo agregado de serviços)

Modelo agregado de serviços através de *Web Services*



Arquitetura Proposta

Ambiente Cliente



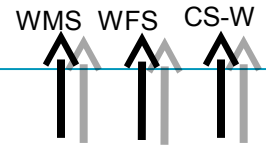
Cliente ágil e intuitivo (Web)



Visualização 2D e 3D



Mobile



Servidor de Aplicação



Basic
Geospatial
Web Services

Advanced
Geospatial
Web Services

Business
Web Services

Dados Espaciais



raster data



GIS database



GIS- & CAD Files



Entrada e auditoria
de dados



Muito Obrigado!!!



Wolmar Sabino

E-mail: wcsabino@sisgraph.com.br

Telefone: (11) 3889-2131