

# Iniciativas para beneficiar e desenvolver as IDE nas Américas



**Valéria Oliveira Henrique de Araújo**

Secretária Executiva do CP-IDEA

Instituto Brasileiro de Geografia e Estatística – IBGE

**MundoGEO#Connect LatinAmerica 2013**

Centro de Convenções Frei Caneca  
São Paulo (SP) - 18 a 20 de junho



**Seminário Mega Tendências**

Painel "Cadastro e Infraestrutura de Dados Geospaciais nas Américas"



# Sumário



- ✓ Sobre o CP-IDEA
- ✓ Resoluções da ONU
- ✓ Plano de Trabalho
  - Grupos de Trabalho e Produtos Finais
    - ✓ Parcerias
    - ✓ GGIM – ONU
    - ✓ IPGH – SIRGAS – CP-IDEA – GeoSUR
    - ✓ Considerações Finais



## Comitê Permanente para a Infraestrutura de Dados Geoespaciais das Américas - CP-IDEA

**Criado em 2000 por recomendação da 6ª Conferência  
Cartográfica Regional para as Américas – UNRCC-A  
(1997)**

**Estabelecimento e coordenação de políticas e padrões  
técnicos para o desenvolvimento das IDE nas Américas**

**Implementação das Resoluções das UNRCC-A**



2009 – 2013

Presidência e Secretaria Executiva





# Países Membros



Argentina



Belize



Bolivia



Brasil



Canada



Chile



Colombia



Costa Rica



Cuba



Ecuador



El Salvador



United States



Guatemala



Guyana



Honduras



Jamaica



Mexico



Nicaragua



Panama



Paraguay



Perú



Dominican  
Republic



Uruguay



Venezuela



# Principais Objetivos

- **Estabelecer e coordenar as políticas e normas técnicas para o desenvolvimento de uma infraestrutura regional de dados geoespaciais para as Américas**
- **Promover o estabelecimento e desenvolvimento de IDE nacionais para cada um dos países membros do CP-IDEA**
- **Fomentar o intercâmbio de IG entre todos os membros da comunidade das Américas, respeitando sua autonomia, conforme suas leis e políticas nacionais**
- **Estimular a cooperação, investigação e intercâmbio de experiências em áreas de conhecimento relacionadas com geoinformação**
- **Definir diretrizes e estratégias para apoiar as nações membros no desenvolvimento da informação cadastral, tendo em conta as necessidades individuais de cada país.**





## Resoluções aprovadas na Nona Conferência Cartográfica Regional das Nações Unidas para as Américas ao CP- IDEA (agosto 2009)

### 1ª Resolución

Plan de trabajo y establecimiento de grupos de trabajo

### 2ª Resolución

Mecanismos para la creación de infraestructuras de datos espaciales

### 3ª Resolución

Nuevo estudio sobre la situación de la cartografía por países y regiones

### 4ª Resolución

Foro para el intercambio de prácticas recomendadas en relación con las infraestructuras de datos espaciales

### 5ª Resolución

Reunión de seguimiento sobre la gestión del riesgo de desastres y la infraestructura de datos espaciales

### 6ª Resolución (UNSD)

Cuestiones de financiación

### 7ª Resolución

Apoyo a la infraestructura de datos espaciales en los países en desarrollo de América y en particular en la región del Caribe







# Evento de Riscos e Desastres Naturais

Simpósio: 17 de agosto de 2012

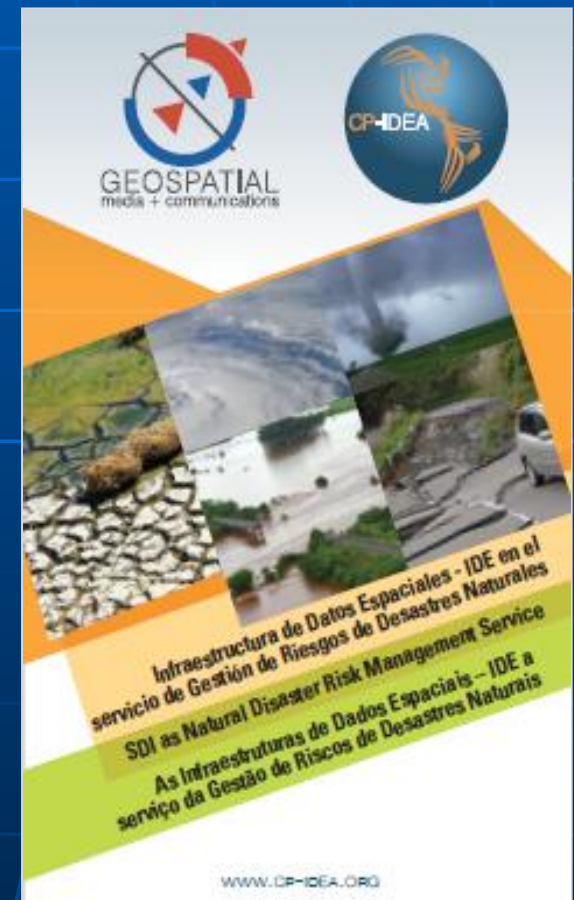
## As Infraestruturas de Dados Espaciais - IDE a serviço da Gestão de Riscos e Desastres Naturais

- ✓ Brasil: UFRJ, INPE, CENAD
- ✓ Charter Internacional de Imagens, DigitalGlobe
- ✓ Canadá, Chile e Panamá
- ✓ CP-IDEA

Recomendações (parte):

“ ... que todos os países que já possuam suas IDE, ou estejam planejando ou implantando uma, disponibilizem dados, informações e metadados voltados à prevenção e atendimentos de emergências.”

“... Criação de mecanismos que considerem a possibilidade, quando for o caso, de incorporação de contribuições voluntárias.





# Resoluções 1 a 4 da ONU – Plano de Trabalho para 2009 – 2013



Grupo de Trabalho em Planejamento (Gtplan) – 2010  
Coordenado pelo Chile e Canadá

Grupo de Trabalho em Normas e Especificações Técnicas (Gtnet) – 2012  
Coordenado pelo México







# Plano de Trabalho – Temas

O Plano de Trabalho abrangeu 7 temas, cada um sob a responsabilidade de coordenação de um país membro

Capacitação  
(Colômbia)

Normas e  
Especificações  
Técnicas (Mexico)

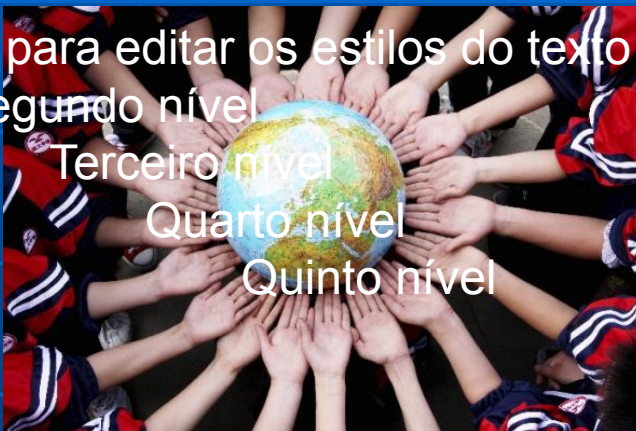
Clique para editar os estilos do texto mesmo

Segundo nível

Terceiro nível

Quarto nível

Quinto nível



Source: O Estadão Newspaper

Bom Práticas e  
diretrizes para o  
desenvolvimento das  
IDE (Canada)

Inovações nas  
Agências de  
Mapeamento  
(Brasil)

Conhecimentos sobre temas relevantes para IDE na região (Observatório de IDE) (Guatemala/Chile)

Avaliação do estado de desenvolvimento das IDE nas Américas (Cuba/Canada)

Aspectos tecnológicos (Chile)



# Diagnóstico – IDE das Américas



2011 questionário

❖ 2011

( Espanhol, Inglês e Português)

20 países

❖ 2013

21 países

❖ Análises dos Dados

Comparações (2011 / 2008 e 2013 / 2011)

Conclusões

=> 2008 – 17 países



# Plano de Trabalho do CP-IDEA 2009 – 2013

**Produtos Finais**

**Capacitação**



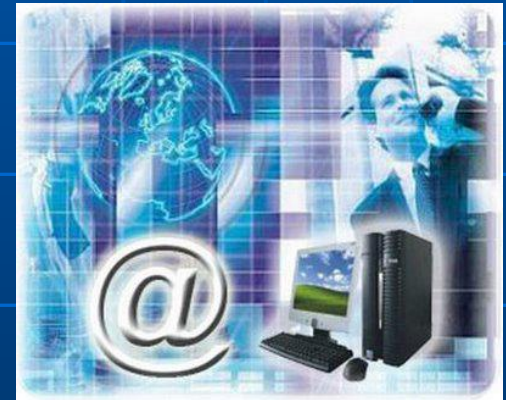
# Plano de Trabalho do CP-IDEA 2009 – 2013

## Produtos Finais



# Plano de Trabalho do CP-IDEA 2009 – 2013

## Produtos Finais







# Plano de Trabalho do CP-IDEA 2009 – 2013

**Boas Práticas**

Manual de IDE  
(Cookbook)

Lista de Boas Práticas

**Produtos Finais**





# Plano de Trabalho do CP-IDEA 2009 – 2013

## Manual de IDE (Cookbook)

1. Introduction to the Manual
  2. SDI Users and their Needs
  3. SDI Economics
  4. SDI Development Fundamentals
  5. Framework
  6. Standards
  7. Policies
  8. Technologies
  9. Projects and Activities
  10. Measuring and Monitoring Impacts and Benefits
  11. Conclusions
- References
  - Glossary of Terms
  - International Standards
  - Template for Documenting Good Practices



Todos os capítulos:

- Resumo/Destaques
- Boas Práticas
- Figuras, Gráficos

### Good Practice

*The Canadian Geomatics Accord is an example of a successful SDI partnership agreement between multiple levels of government and has been in force since 2002. Areas of cooperation under the Accord include:*

- the establishment of a Canadian geospatial data infrastructure (CGDI)
- data and information production, integration, and sharing
- data distribution and licensing
- standards and specifications
- technical and policy research
- applications development



# Parcerias - GGIM



**Global Geospatial Information Management Forum – GGIM**  
**Divisão de Estatística das Nações Unidas - UNSD**

## **Principais Desafios Globais Relacionados à IG**

- Formulação de políticas geoespaciais e arranjos institucionais
- Desenvolvimento de metodologias e infraestruturas comuns
- Coordenação e Cooperação Internacional para atender necessidades globais
- Construção de capacidades e transferência de conhecimento





# Parcerias – GGIM / Motivações

## Existência de uma grande lacuna no gerenciamento global da informação geoespacial

A nível da ONU:

- Conferências Cartográficas Regionais das Nações Unidas para as Américas (UNRCC-A) e Ásia e Pacífico (UNRCC-AP)
- Conferências do Comitê para o Desenvolvimento de Informação, Ciência e Tecnologia da África (CODIST)
- Comissão de Estatística
- Conferências sobre Padronização de Nomes Geográficos

**Organizações internacionais: IUGG, ICA, ISPRS, GSDI, etc.**

Entidades com forte componente técnica que atuam em suas respectivas áreas (geodésia, geofísica, cartografia, sensoriamento remoto e fotogrametria, infraestrutura global de dados geoespaciais, etc.)

**Esta lacuna tem sido preenchida pela iniciativa privada com cada vez menos participação dos governos**

**Fortalecimento Governamental!!!**





# Parcerias – GGIM / Benefícios

O estabelecimento de uma estrutura formal permite aos Estados-membro:

- Desenvolver estratégias e padrões no gerenciamento da IG de forma coordenada
- Contribuir de uma forma organizada para o compartilhamento de IG, em especial para enfrentar os grandes desafios



Contribuir para a integração da IG com a informação estatística (IE) e as de outra natureza

- Constituir uma comunidade que adota boas práticas





# Parcerias – GGIM / 1º Fórum de Alto Nível

Seul, Coréia do Sul, 24-26 de outubro de 2011

- Co-organizado pela ONU e pelo Instituto Nacional de Informação Geográfica da Coréia do Sul – NGII, com o apoio do CP-IDEA, PCGIAP e CODIST
- 350 participantes de 90 países, 22 representantes das Nações Unidas e 37 de organizações

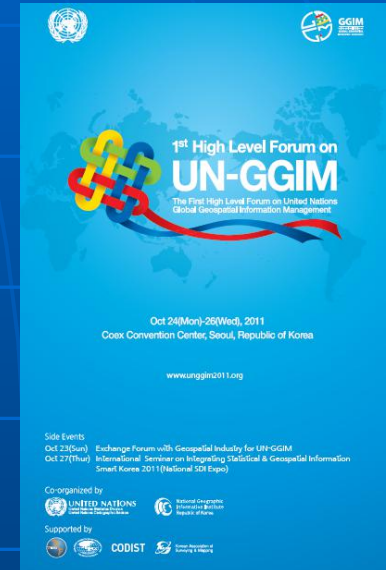




# Parcerias – GGIM / 1º Fórum de Alto Nível

Seul, Coréia do Sul, 24-26 de outubro de 2011

- Sessão inaugural com Primeiro Ministro da Coréia do Sul seguida de um segmento ministerial com **8 Ministros de Estado** (Chile, Coréia do Sul, Finlândia, Índia, Malásia, Mongólia, Namíbia e Níger)
- Visões sobre o papel da IG no desenvolvimento nacional
- Importância que o alto escalão dos governos tem dado ao tema







# Parcerias – GGIM / Comitê de Especialistas

Naciones Unidas

E/2011/L.53



Consejo Económico y Social

Distr. limitada  
26 de julio de 2011  
Español  
Original: inglés

Período de sesiones sustantivo de 2011

Ginebra, 4 a 29 de julio de 2011

Tema 13 k) del programa

Cuestiones económicas y ambientales: cartografía

Proyecto de resolución presentado por el Vicepresidente del Consejo, Miloš Koterec (Eslovaquia), tras la celebración de consultas oficiales sobre el proyecto de resolución E/2011/L.15

Comité de Expertos sobre la Gestión Mundial de la Información Geoespacial

*El Consejo Económico y Social,*

*Recordando* su decisión 2010/240, de 21 de julio de 2010, en la que solicitó al Secretario General que le presentara, en su período de sesiones sustantivo de 2011, un informe sobre la gestión mundial de la información geográfica,

*Recordando también* la decisión 41/110 de la Comisión de Estadística, de 26 de febrero de 2010<sup>1</sup>, en la que la Comisión solicitó a la División de Estadística del Departamento de Asuntos Económicos y Sociales de la Secretaría que convocara una reunión de un grupo internacional de expertos para abordar las cuestiones de la gestión de la información geográfica a nivel mundial, incluido el examen de los mecanismos existentes y de la posibilidad de crear un foro mundial,

*Recordando además* la resolución sobre la gestión mundial de la información geográfica aprobada en la 18ª Conferencia Cartográfica Regional de las Naciones Unidas para Asia y el Pacífico<sup>2</sup>, en la que la Conferencia solicitó al Secretario General y a la Secretaría de las Naciones Unidas que iniciaran un diálogo y prepararan un informe para su presentación al Consejo Económico y Social sobre la coordinación mundial de la gestión de la información geográfica, en que se examinará la posible creación de un foro mundial de las Naciones Unidas para intercambiar información entre países y otras partes interesadas y, en particular, intercambiar mejores prácticas en materia de instrumentos jurídicos y normativos, modelos de gestión institucional, soluciones y normas técnicas e interoperabilidad

<sup>1</sup> Documentos Oficiales del Consejo Económico y Social, 2010, Suplemento núm. 4 (E/2010/24), cap. I, secc. B.

<sup>2</sup> 18ª Conferencia Cartográfica Regional de las Naciones Unidas para Asia y el Pacífico (publicación de las Naciones Unidas, número de venta: S.10.1.2), cap. IV B.7.

11-43034(S) 260711 260711



Se ruega reciclar

## Comitê de Especialistas em Gerenciamento da informação Geoespacial Global – GGIM

## Países, Comitês Regionais e Organismos Internacionais





# Parcerias – GGIM / Comitê de Especialistas

## Documentos produzidos pelo Comitê

(Example 3:) United Kingdom: Anglian Water  
- maintaining water supply in crisis situations

- Water providers in the UK have a regulatory requirement to maintain 10 litres of water per head per day in times of crisis, by means of either bottled water or mobile tanks (browsers) or a combination of both
- Geospatial data was analysed to identify the optimum locations for the browsers, ensuring greatest access for citizens at the lowest cost
- Using detailed geographic information products OS MasterMap and the National Address Database, there is a saving of 90% by Anglian Water over previous manual processes



UN-GGIM

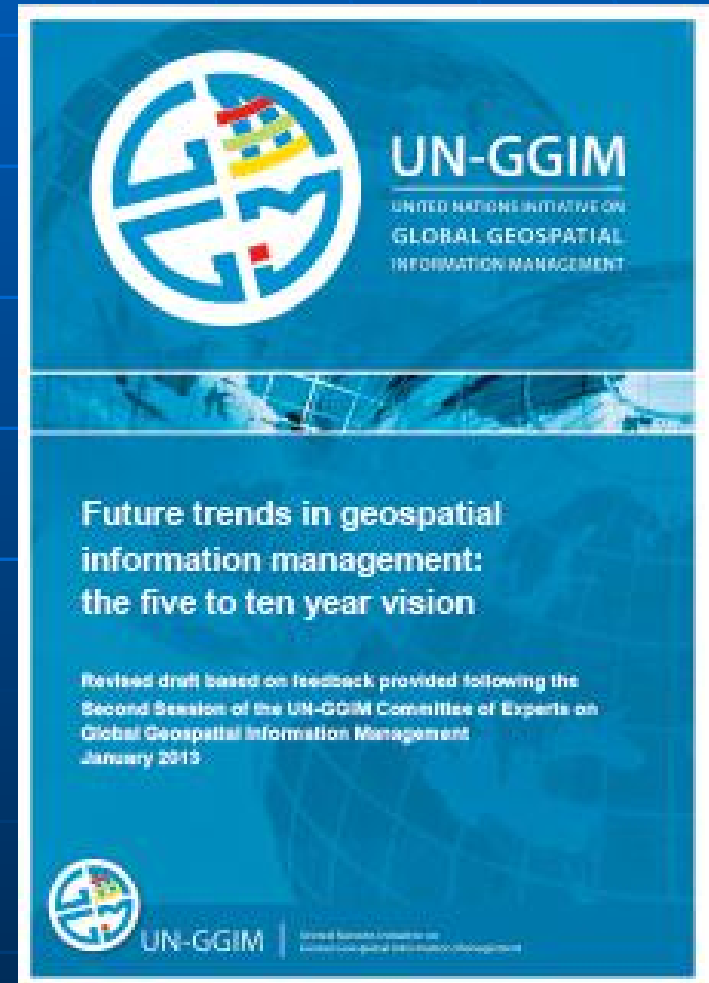
United Nations Initiative on  
Global Geospatial Information Management

ggim.un.org

Estudo sobre o *Status* do Mapeamento no mundo

Relatório Rio+20 / UN GGIM

Estudo sobre o *Status* do Gerenciamento da Informação Geoespacial Nacional e Sistemas relacionados





# Parcerias – GGIM / Reuniões

## 2ª Reunião do UNCE-GGIM

13 a 15 agosto de 2012  
ONU, Nova Iorque



Documentação disponível no site  
nos seis idiomas oficiais da ONU:

Arabic - Chinese - English  
French - Russian - Spanish

SECOND SESSION (2012)			
The Second Session of the Committee of Experts on Global Geospatial Information Management will be held at UN (New York) from 13 - 15 August 2012. Interpretation in all six languages will be provided.			
<b>ABOUT THE MEETING</b>			
New York Resource Guide including information on hotels			
<b>DOCUMENTATION FOR THE MEETING</b>			
Document number	Document title	Summaries	Documents
E/C.20/2012/INF/1	Documentation for the Session		Report
E/C.20/2012/1	Provisional Agenda	Arabic   Chinese   English   French   Russian   Spanish	Report
E/C.20/2012/L1	Organization of Work		Report
E/C.20/2012/7	Rules of Procedure	Arabic   Chinese   English   French   Russian   Spanish	Report
E/C.20/2012/3	Future Trends in Geospatial Information Management	Arabic   Chinese   English   French   Russian   Spanish	Report   Background Document
E/C.20/2012/4	The preparations of Rio+20 and the contribution of the Committee as well as on the implications of the outcomes of Rio+20	Arabic   Chinese   English   French   Russian   Spanish	Report   Background Document
E/C.20/2012/5	The Inventory of Issues to be addressed by the Committee in Future Sessions	Arabic   Chinese   English   French   Russian   Spanish	Report
E/C.20/2012/6	Consideration of a Statement of Ethics	Arabic   Chinese   English   French   Russian   Spanish	Report

[http://ggim.un.org/ggim\\_committee.html](http://ggim.un.org/ggim_committee.html)





# Parcerias – GGIM / Reuniões

2º Fórum de Alto Nível da ONU  
em GGIM

4 a 6 de fevereiro de 2012

Doha, Qatar



3ª UNCE GGIM

25 e 26 julho de 2013

Cambridge, Inglaterra



<http://ggim.un.org/2nd%20HLF.html>

[http://ggim.un.org/ggim\\_committee.html](http://ggim.un.org/ggim_committee.html)  
[http://www.cambridgeconference.com/conference\\_2013/](http://www.cambridgeconference.com/conference_2013/)



# Parcerias – GGIM / Site



**GGIM**

United Nations Initiative on  
Global Geospatial Information Management

## PARTNERS

Countries  
International Organizations  
UN Agencies

## PROJECTS WITH MEMBER STATES

### UN Map

A global multi-scale geospatial dataset for rapid map production and web mapping in support to the Security Council and the Secretariat including UN field missions...

[more](#)

### Global Map

An international cooperation initiative, aiming to develop a digital geo-information framework ensuring spatial resolution at 1 km...

[more](#)

### UN International

## ABOUT GGIM

The UN Programme on Global Geospatial Information Management (GGIM) aims at playing a leading role in setting the agenda for the development of global geospatial information and to promote its use to address key global challenges. It provides a forum to liaise and coordinate among Member States, and between Member States and international organizations.

[more](#)

## GGIM NEWS

### AFRICA PREPARATORY GGIM MEETING ADOPTS THE ADDIS ABABA DECLARATION

11 August 2011 -- The African preparatory meeting on the Global Geospatial Information Management (GGIM) closed in Addis Ababa, Ethiopia Wednesday 10 August with the adoption of the Addis Ababa declaration on geospatial information management in Africa. The three-day meeting recommended that African countries, the Economic Commission for Africa (ECA) and the African Union Commission, should finalize and implement the African Action Plan on Geospatial Information Management.

[Press Release](#)

### UN CREATES EXPERT GROUP TO CONSULT ON MANAGING GEOSPATIAL INFORMATION

2 August 2011 -- The ECOSOC made history last week in Geneva by establishing a new

## GEOSPATIAL INITIATIVES

### UNGEEN

United Nations Group of  
Experts on Geographical Names

### UNRCC

United Nations  
Regional Cartographic Conferences

### SDI & RP

National Practices in  
Geospatial Information Management

## MEDIA COVERAGE

### Videos by 'PennState Public Broadcasting'

Geospatial Revolution (four 15-minute episodes)

10 August 2011

### Article in 'The Nation, Nigeria'

UNECA urges African countries to



# Parcerias – IPGH/SIRGAS/GeoSUR e CP-IDEA

Plano de Ação Conjunto 2013-2015 para acelerar o desenvolvimento da Infraestrutura de Dados Espaciais das Américas



<http://www.ipgh.org/Iniciativas/JointActionPlan.pdf>  
<http://www.ipgh.org/Iniciativas/PlanConjunto.pdf>  
<http://www.ipgh.org/Iniciativas/PlanodeAcao.pdf>





# Parcerias – IPGH/SIRGAS/GeoSUR e CP-IDEA

- ✓ Documento de política
- ✓ Harmonizar os esforços e os planos de trabalho destas iniciativas, evitar duplicações e preparar aos atores e as instituições relevantes para as contínuas mudanças tecnológicas , inovações e o compartilhamento, reuso e interoperabilidade de dados espaciais em nível regional

## Estrutura do documento :

- Marco Institucional
- Elementos comuns de IDE nos Planos de Trabalho das 4 Instituições
- **Plano de Ação**





# Parcerias – IPGH/SIRGAS/GeoSUR e CP-IDEA



**44ª Reunião da  
Junta Diretiva do  
IPGH**  
Buenos Aires  
Novembro de 2012





## Parcerias – IPGH/SIRGAS/GeoSUR e CP-IDEA

Competências essenciais que caracterizam as iniciativas pilares das IDE e áreas potenciais de contribuição ao trabalho conjunto

<i>Entidade e instrumento de Ação</i>	<i>Áreas potenciais de contribuição</i>
IPGH Agenda Panamericana 2010-2020	<ul style="list-style-type: none"><li>• Cooperação entre instituições e iniciativas para as IDE</li><li>• Consolidação de bases de dados básicos</li><li>• Construção de capacidades</li><li>• Padrões para dados espaciais e interoperabilidade</li><li>• Publicações técnicas</li></ul>
SIRGAS Plano de Trabalho Anual	<ul style="list-style-type: none"><li>• Sistema de referência geocêntrico continental essencial para as IDE</li><li>• Construção de capacidades mediante a formação de recursos humanos</li><li>• Publicações técnicas</li></ul>
CP-IDEA Plano de Trabalho quadriannual	<ul style="list-style-type: none"><li>• Desenvolvimento de marco legal, políticas e planos essenciais para as IDE</li><li>• Formação de recursos humanos e difusão de boas práticas</li><li>• Monitoramento dos avanços dos países em cada componente das IDE</li><li>• Coordenação com as IDE nacionais e sub-nacionais na região</li></ul>
GeoSUR Plano de Ação Triannual	<ul style="list-style-type: none"><li>• Consolidação de um Geoportal para facilitar o acesso e uso da informação geoespacial regional</li><li>• Apoio para a construção de capacidades para a inovação tecnológica em IDE (CAF)</li><li>• Apoio a geração de mapas-base e temáticos homogenizados e padronizados em nível regional (Centro-américa e Sul-américa)</li></ul>





# Parcerias – IPGH/SIRGAS/GeoSUR e CP-IDEA

Atividade	Resultado esperado	Prazo	Responsável
Oficina "Sistemas de referência verticais"	Participação de todos os países centro-americanos; elaboração de um documento diagnosticando o estado das redes verticais e planejamento das ações condutoras ao estabelecimento de um sistema de referência vertical moderno	Ultimo trimestre de 2013 (em concordância com a Reunião SIRGAS 2013, Cidade do Panamá)	SIRGAS, IPGH, IAG e Instituto Geográfico "Tommy Guardia" do Panamá
Oficina virtual "Gestão de metadados e implementação de serviços de visualização"	2 oficinas	2013 e 2014	GeoSUR, CP-IDEA, IPGH, IGN da Espanha e Serviço Geológico dos Estados Unidos
Oficina "Homologação e integração de um mapa regional da Mesoamérica na escala 1:250.000"		Final de 2013	GeoSUR, CP-IDEA, SIRGAS e IPGH
Integração do SIRGAS, CP-IDEA e GeoSUR à iniciativa conjunta do IPGH e R3IGeo para depurar a terminologia harmonizada dos padrões ISO em espanhol	Contribuição conjunta ao <i>Guia IPGH de Normas ISO/TC 211</i>	Final de 2013	IPGH, SIRGAS, CP-IDEA e GeoSUR
Documento "O marco de referência Geocêntrico para as Américas"	Elaboração e publicação, através do editorial do IPGH, de um documento técnico especializado descrevendo o estado atual e os desafios futuros em relação ao marco de referência necessário das IDE assim como a problemática dos desastres naturais e a mudança global	Meados de 2014	SIRGAS e IPGH
Documento "Interface para o intercâmbio de informação entre IPGH, CP-IDEA, GeoSUR e SIRGAS"	Elaboração de um documento contendo especificações técnicas sobre formatos e protocolos para o intercâmbio de dados e produtos de mútuo interesse para IPGH, SIRGAS, CP-IDEA e GeoSUR	Final de 2014	IPGH, SIRGAS, CP-IDEA e GeoSUR
Articulação dos portais do IPGH, SIRGAS, CP-IDEA e GeoSUR	Informação e produtos de comum interesse para IPGH, SIRGAS, CP-IDEA e GeoSUR elaborados de maneira consistente e facilmente acessível através dos portais das quatro organizações; estratégia de manutenção permanente dos quatro portais	Final de 2015	CP-IDEA, GeoSUR, IPGH e SIRGAS
Projeto "Fazendo uma IDE em tempo real"	Elaboração e apresentação para organismos financiadores de um projeto dedicado a desenvolver as capacidades humanas e tecnológicas da região para a implantação de serviços de tempo real em suporte a IDE	Final de 2015	IPGH, IAG, CAF, SIRGAS, CP-IDEA e GeoSUR

## Atividades 2013 - 2015

Actividad	Resultado esperado	Plazo	Responsable
Primeira Jornada de Trabalho Conjunto entre IPGH, SIRGAS, CP-IDEA e GeoSUR	Documento consolidando uma visão integradora e atualizada sobre o estado das IDE, precisando ações concretas e responsabilidades para seu desenvolvimento	20ª Assembléia Geral do IPGH (17 e 18 de novembro de 2013, Montevideo, Uruguai)	IPGH, SIRGAS, CP-IDEA e GeoSUR
Apoio prioritário do Programa de Assistência Técnica do IPGH a projetos que estão devidamente alinhados com o Plano de Ação conjunta IPGH – SIRGAS – CP-IDEA – GeoSUR		2014 e 2015	IPGH
Oficina "Para a integração do Caribe na infraestrutura geodésica das Américas"	Participação de ao menos 6 países do Caribe, elaboração de um documento diagnosticando o estado dos sistemas de referência geodésicos na região e planejando as ações condutoras do SIRGAS	Primeiro semestre de 2013	SIRGAS, IPGH, IAG, IUGG, Guyana Lands e Surveys Commission
Oficina "Construção de capacidades gestoras em instituições nacionais responsáveis pelos dados espaciais, serviços de informação geográfica e infraestruturas de Dados Espaciais"		20ª Assembléia Geral do IPGH (17 e 18 de novembro de 2013, Montevideo, Uruguai)	IPGH, CAF e IGN da Espanha
Oficina "Harmonização de normas e padrões de dados espaciais"		2014	IPGH, CAF e IGN da Espanha
Oficina "Estado atual das bases de dados espaciais fundamentais (dados básicos) das Américas"		2015	IPGH, SIRGAS, CP-IDEA e GeoSUR

Atividade	Resultado esperado	Prazo	Responsável
Integração da plataforma GeoSUR a outras iniciativas regionais e globais	Integração da plataforma GeoSUR à iniciativa das Nações Unidas para a Gestão Global da Informação Geoespacial (GGIM), Sistema de Sistemas de Observação Global da Terra (GEOSS), <i>Global Network of Networks, Eye on Earth</i> , Rede Europeia de Informação Espacial (INSPIRE) e Plataforma de Informação Regional Ambiental Amazônica (PIRAA)	2014 e 2015	GeoSUR, CP-IDEA e IPGH
Mecanismo de Coordenação "CP-IDEA – GeoSUR"	Estabelecimento de um mecanismo coordenado entre CP-IDEA e GeoSUR para canalizar os requerimentos com as organizações a cargo das IDE nacionais e das instituições que as constituem	A ser definido*	CP-IDEA e GeoSUR



# Considerações Finais

**Nosso mundo está mudando rapidamente ...**

Degradação Ambiental

População

Desenvolvimento Econômico

Disastres

Estresse Ecológico

Uso da Terra

Big Data

Biodiversidade

Conflitos Sociais e Políticos

Pobreza

Mudança Climática

Segurança

Avanços Tecnológicos

Poluição

Globalização

Esgotamento das Fontes  
de Recursos Naturais

Mais Conexão

Descobertas Científicas

*Precisamos de conhecimento integrado...*

*... e maneiras de criar melhores resultados*



# Considerações Finais

- ✓ Cooperação CADA VEZ MAIOR entre provedores de dados, centros de conhecimento, tomadores de decisão e provedores de tecnologia da informação
- ✓ O cenário global atual favorável a se ter uma sociedade cada vez mais capacitada espacialmente
- ✓ A iniciativa da ONU-GGIM abre o caminho para o estabelecimento dos quadros políticos e institucionais globais necessárias
- ✓ Iniciativas regionais, como a CP-IDEA nas Américas, desempenham um papel importante na maximização ao nível regional os benefícios econômicos, sociais e ambientais decorrentes do uso de Informação Geoespacial através do estabelecimento de IDE





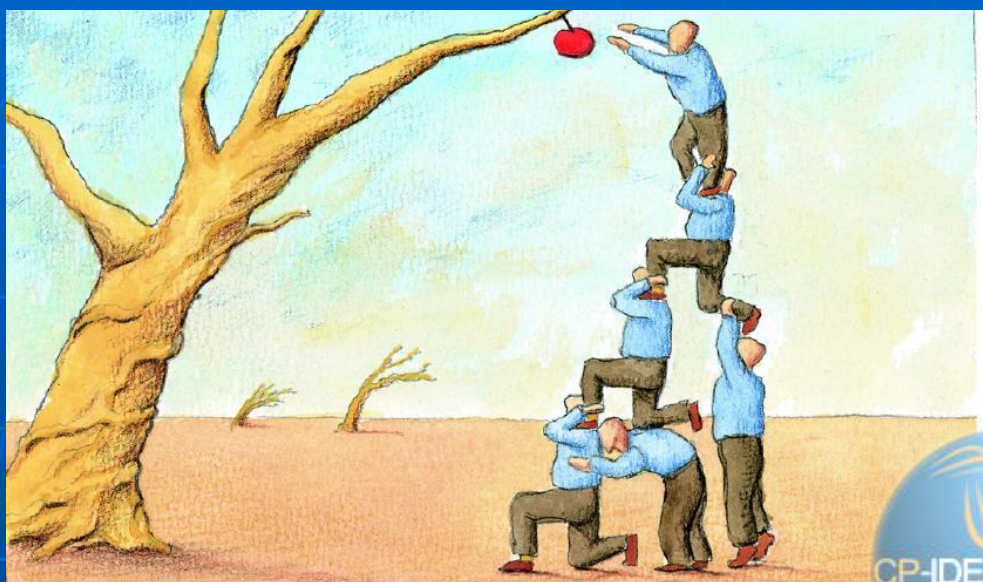
# Considerações Finais

As diversas iniciativas nacionais, regionais e mundiais evidenciam a expansão do papel tradicional da cartografia na direção da gestão da informação e das IDE



A nova visão da cartografia atende, desta forma, a um número muito maior de usuários de informação, contribuindo mais amplamente para o desenvolvimento sustentável das nações





Obrigada!

**Valéria Oliveira Henrique de Araújo**

Secretária Executiva do CP-IDEA

Instituto Brasileiro de Geografia e Estatística – IBGE

[valeria.araujo@ibge.gov.br](mailto:valeria.araujo@ibge.gov.br)

<http://www.cp-idea.org/>