

EMBRAPA GESTÃO TERRITORIAL

Wilson Holler

Supervisor do Núcleo de Análises Técnicas
Eng. Cartógrafo



Gestão Territorial

Embrapa Gestão Territorial

Objetivos:

- Monitorar esses processos dinâmicos de uso e ocupação das terras agrícolas;
- Suprir o Ministério da Agricultura, Pecuária e Abastecimento e outros ministérios com dados confiáveis e atualizados;
- Atender à grande demanda do setor público por informações territoriais com vistas a orientar políticas de planejamento e investimento em áreas de fomento rural, logística e comercialização.

Projeto em Andamento:

Monitoramento das Obras do PAC

Gerar dados e informações a partir de um sistema multisatelitário de alta resolução temporal e espacial sobre obras do PAC para o SPI/MP

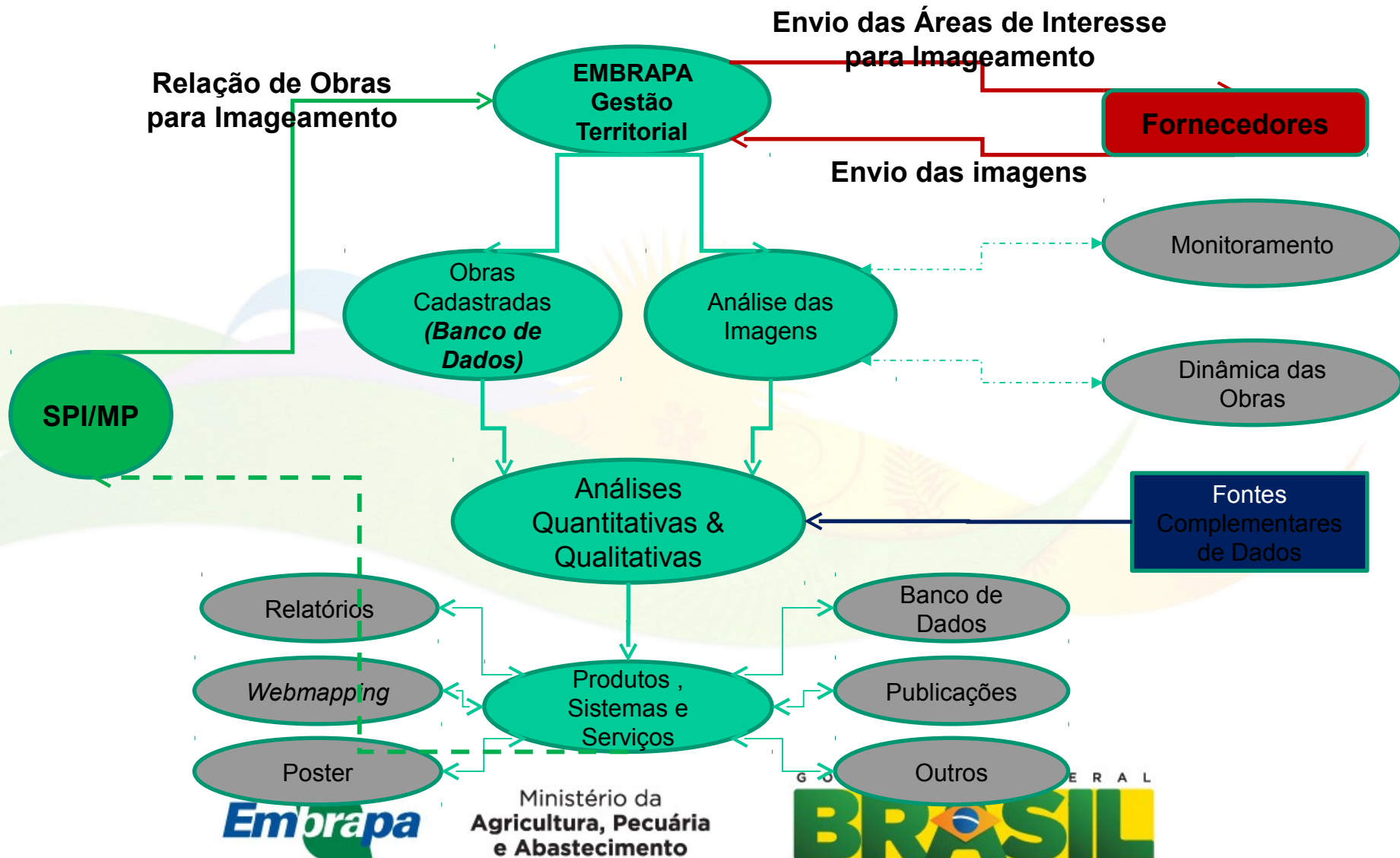




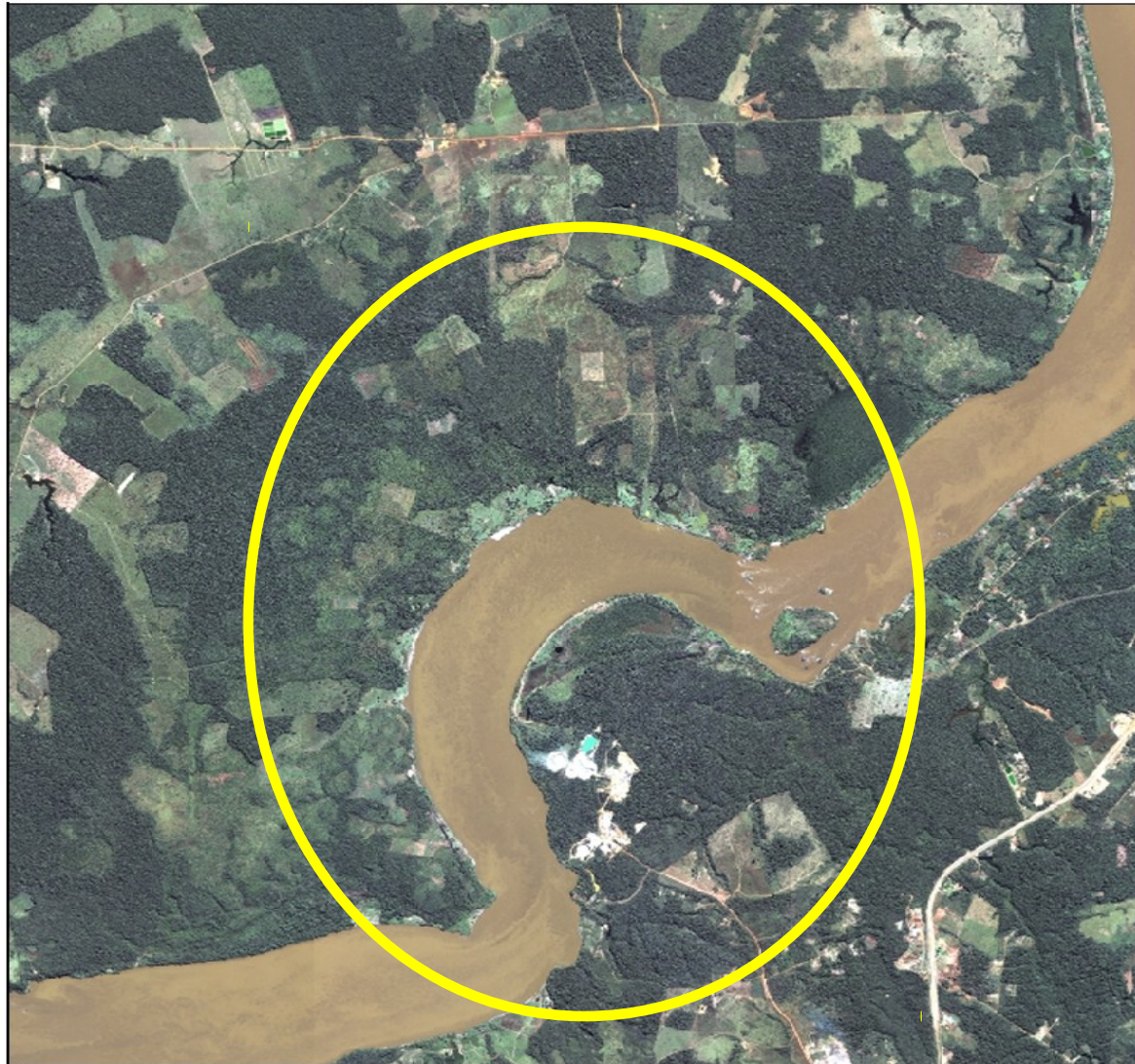
e Abastecimento

BRASIL
PAÍS RICO É PAÍS SEM POBREZA

ORGANOGRAMA BÁSICO DO PROJETO



Exemplos



e Abastecimento

BRASIL
PAÍS RICO É PAÍS SEM POBREZA



e Abastecimento



e Abastecimento

UHE Estreito - TO



UHE Dardanelos - MT



Monitoramento Orbital das Obras do PAC e Seus Impactos

UHE Estreito - TO - Satélite Quick Bird - 30 de Outubro de 2005



0 625 1.250 2.500
m



Monitoramento Orbital das Obras do PAC e Seus Impactos

UHE Estreito - TO - Satélite Quick Bird - 30 de Outubro de 2005



-  AID referente a data 19/05 e 30/09 de 2010 - 1096 ha
-  AID referente a data 17/11/2009 - 818 ha
-  AID referente a data 08/01/2009 - 786 ha

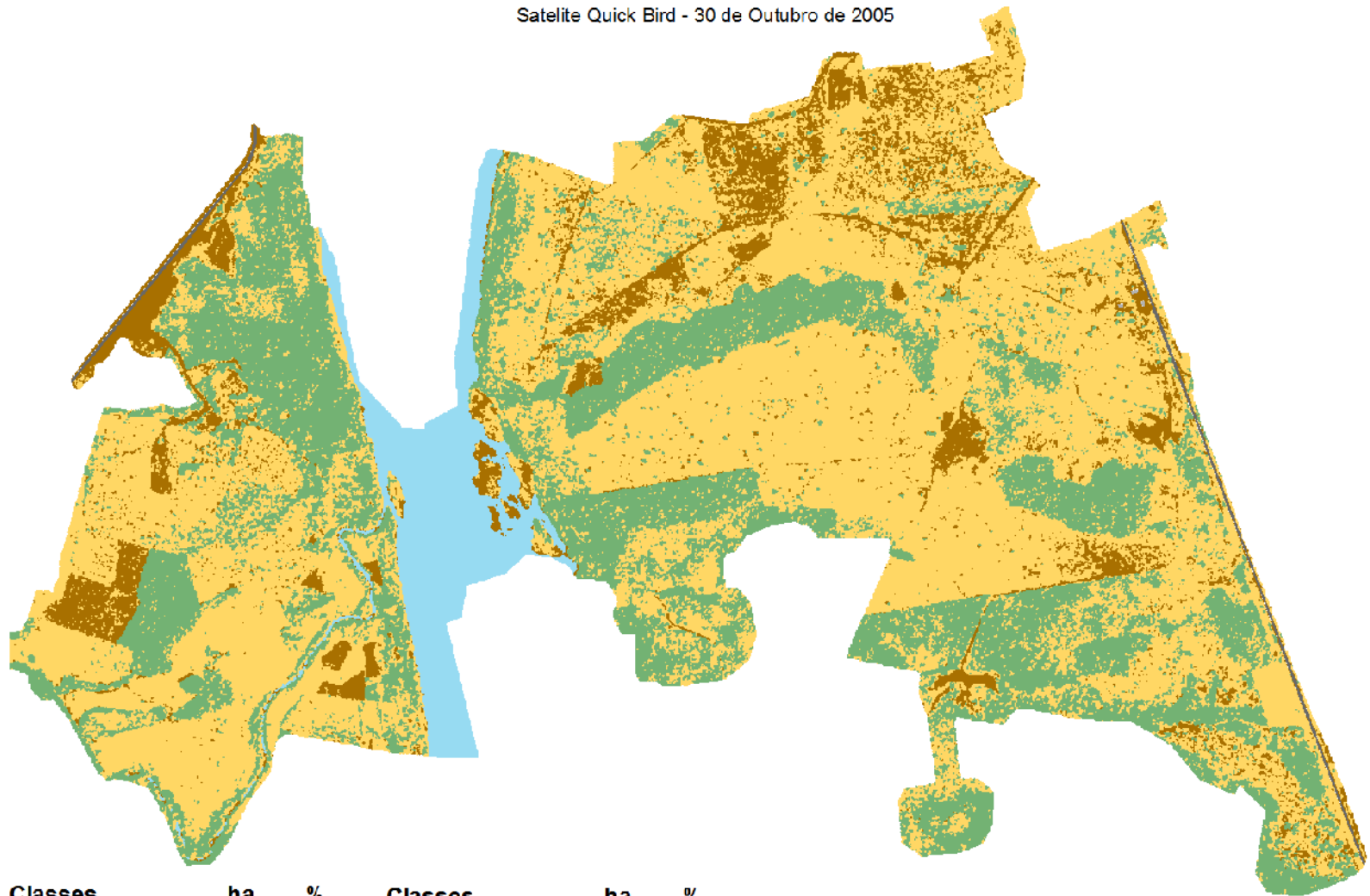
0 625 1.250 2.500
m









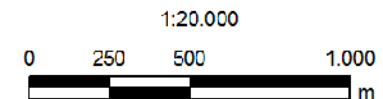
Monitoramento Orbital das Obras do PAC e Seus Impactos

Classificação do Uso da Cobertura das Terras - UHE Estreito - TO

Satelite Quick Bird - 30 de Outubro de 2005



Classes	ha	%	Classes	ha	%
 Mata	221	28	 Solo exposto	81	10
 Rio/Represa	46	6	 Construção	0,1	0
 Pasto/Grama	436	55	 Pedra/Asfalto	3	0



Monitoramento Orbital das Obras do PAC e Seus Impactos

Classificação do Uso da Cobertura das Terras - UHE Estreito - TO

Satelite Quick Bird - 30 de Outubro de 2005

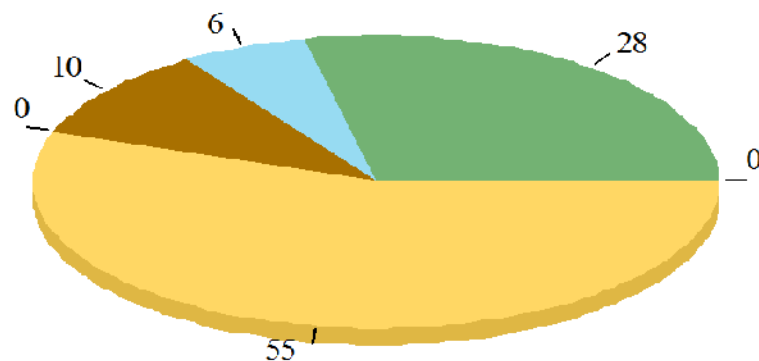
Classes **ha** **%**

	Mata	221	28
	Rio/Represa	46	6
	Pasto/Grama	435	55
	Solo exposto	81	10
	Construção	0,1	0
	Pedra/Asfalto	3	0

TOTAL **786** **100**

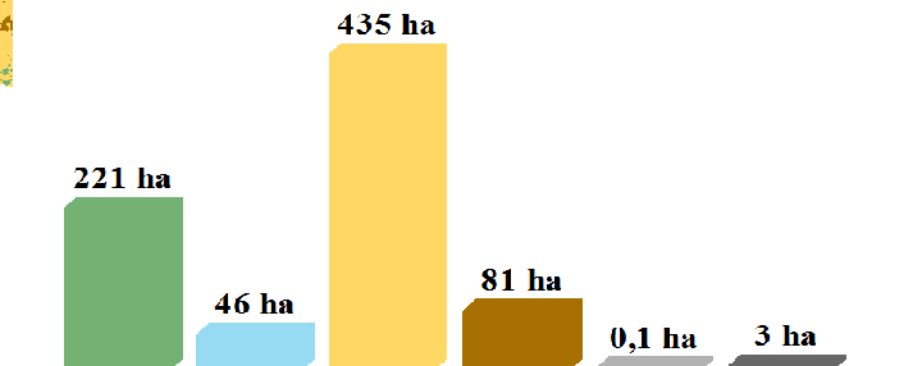
Ocupação do Uso da Cobertura das Terras

Área de Influência Direta



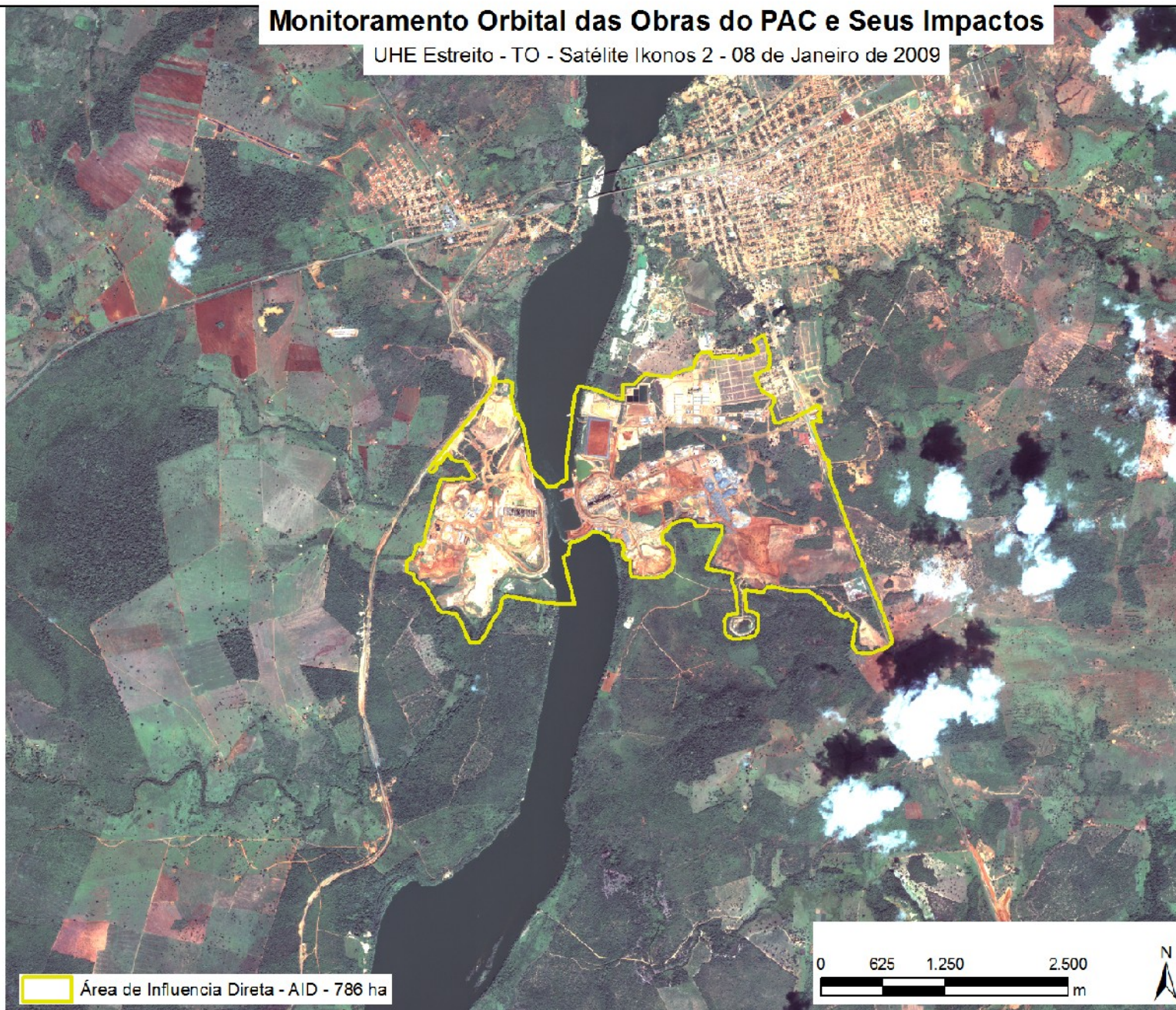
Ocupação do Uso da Cobertura das Terras

Área de Influência Direta



Monitoramento Orbital das Obras do PAC e Seus Impactos

UHE Estreito - TO - Satélite Ikonos 2 - 08 de Janeiro de 2009



Área de Influência Direta - AID - 786 ha

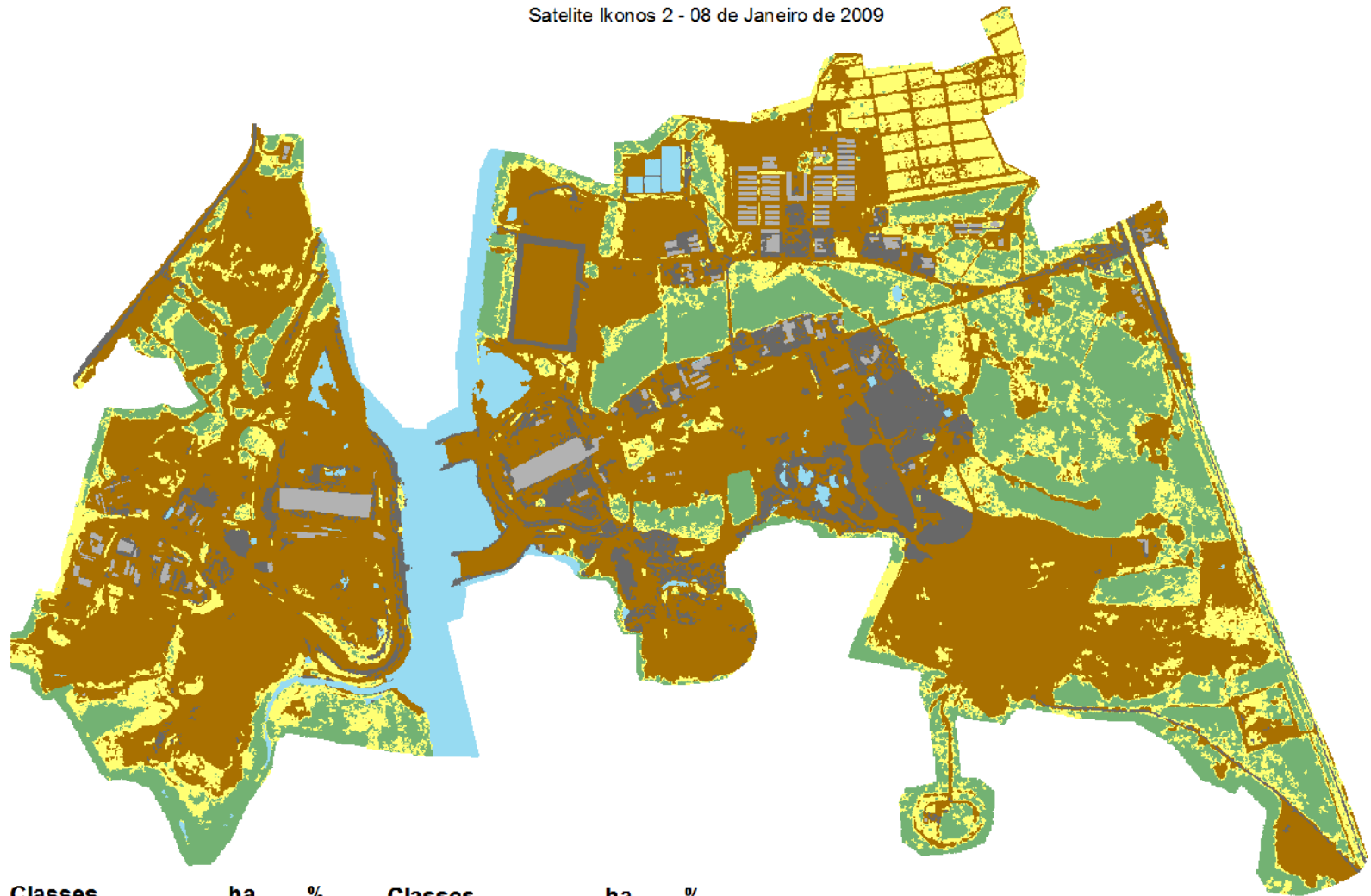
0 625 1.250 2.500 m









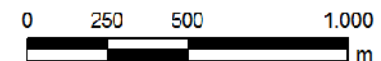
Monitoramento Orbital das Obras do PAC e Seus Impactos

Classificação do Uso da Cobertura das Terras - UHE Estreito - TO

Satellite Ikonos 2 - 08 de Janeiro de 2009



Classes	ha	%	Classes	ha	%
 Mata	154	20	 Solo exposto	383	49
 Rio/Represa	47	6	 Construção	16	2
 Pasto/Grama	125	16	 Pedra/Asfalto	61	8



Monitoramento Orbital das Obras do PAC e Seus Impactos

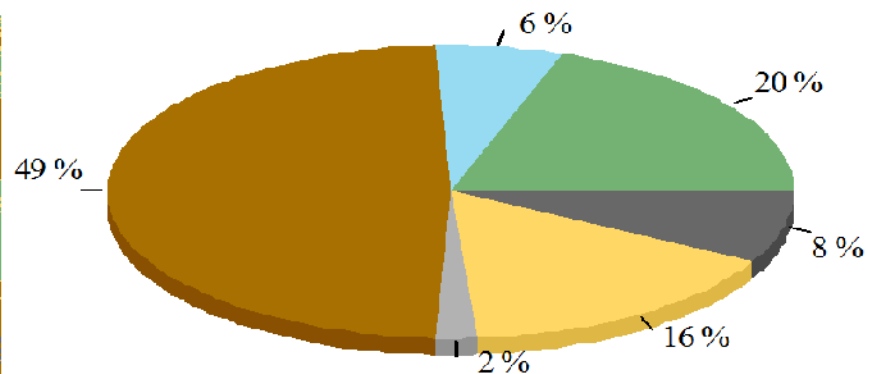
Classificação do Uso da Cobertura das Terras - UHE Estreito - TO

Satellite Ikonos 2 - 08 de Janeiro de 2009

Classes	ha	%
Mata	154	20
Rio/Represa	47	6
Pasto/Grama	125	16
Solo exposto	384	49
Construção	16	2
Pedra/Asfalto	61	8
TOTAL	787	100

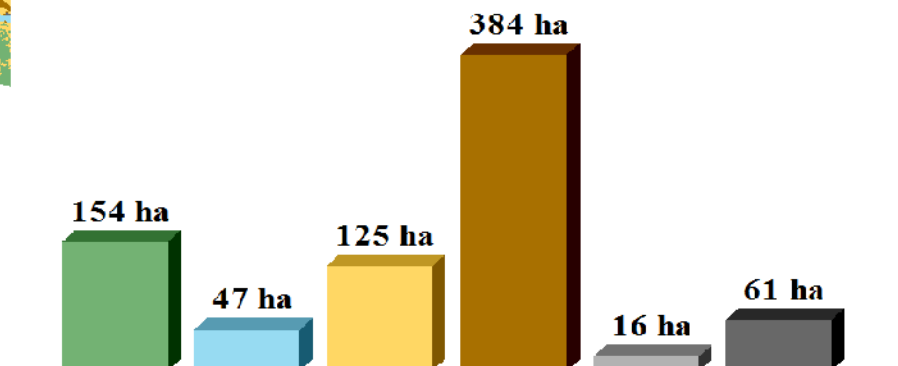
Ocupação do Uso da Cobertura das Terras

Área de Influência Direta



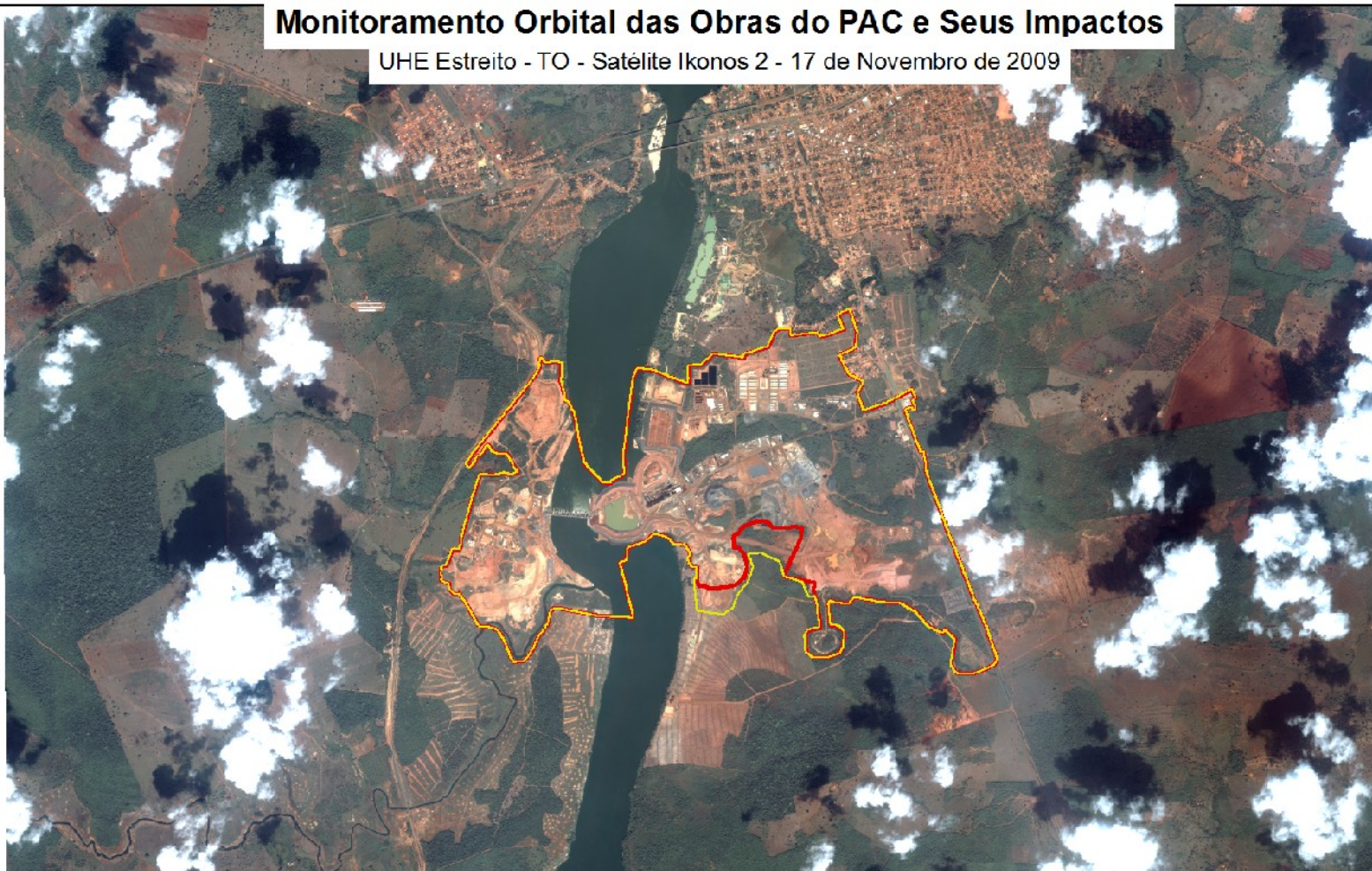
Ocupação do Uso da Cobertura das Terras

Área de Influência Direta



Monitoramento Orbital das Obras do PAC e Seus Impactos

UHE Estreito - TO - Satélite Ikonos 2 - 17 de Novembro de 2009



- Área de Influência Direta (17/11/2009) - AID - 818 ha
- AID referente a data 08/01/2009 - 786 ha

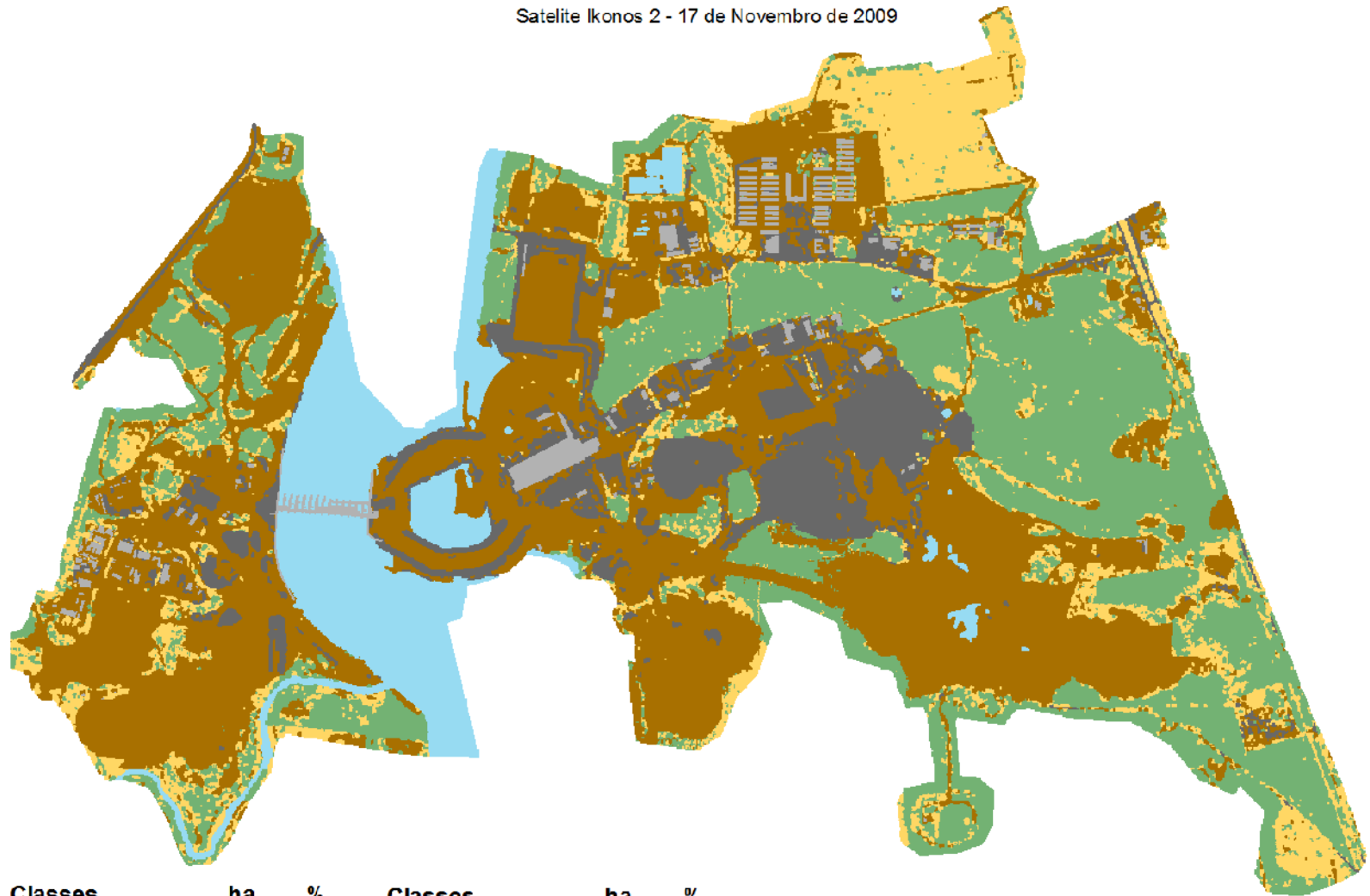
0 625 1.250 2.500
m









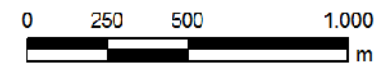
Monitoramento Orbital das Obras do PAC e Seus Impactos

Classificação do Uso da Cobertura das Terras - UHE Estreito - TO

Satelite Ikonos 2 - 17 de Novembro de 2009



Classes	ha	%	Classes	ha	%
 Mata	223	27	 Solo exposto	320	39
 Rio/Represa	74	9	 Construção	18	2
 Pasto/Grama	101	12	 Pedra/Asfalto	82	10



Monitoramento Orbital das Obras do PAC e Seus Impactos

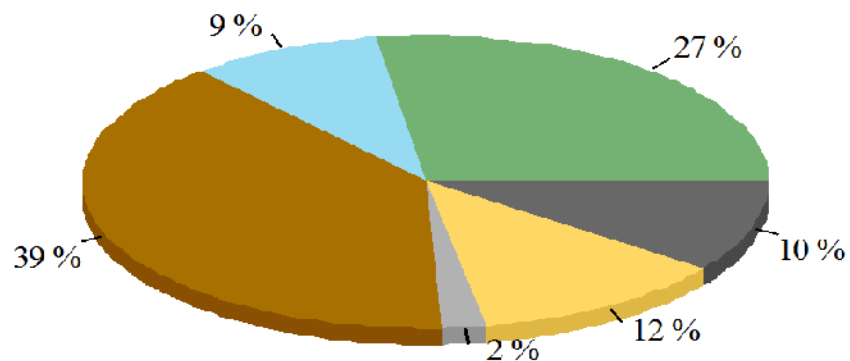
Classificação do Uso da Cobertura das Terras - UHE Estreito - TO

Satelite Ikonos 2 - 17 de Novembro de 2009

Classes	ha	%
Mata	223	27
Rio/Represa	74	9
Pasto/Grama	101	12
Solo exposto	320	39
Construção	18	2
Pedra/Asfalto	82	10
TOTAL	818	100

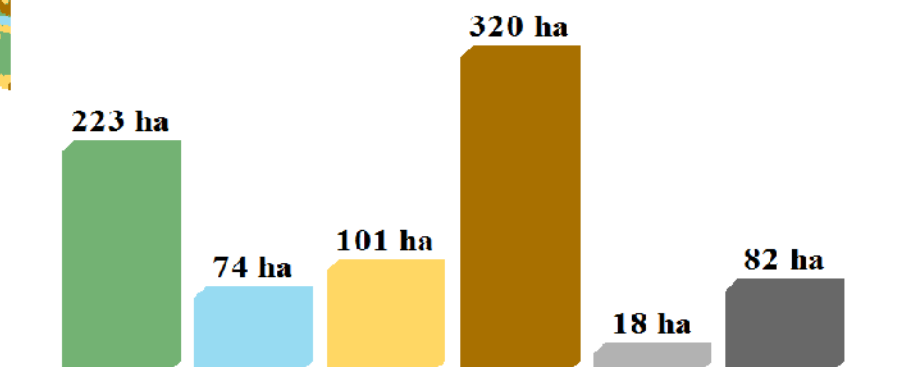
Ocupação do Uso da Cobertura das Terras

Área de Influência Direta



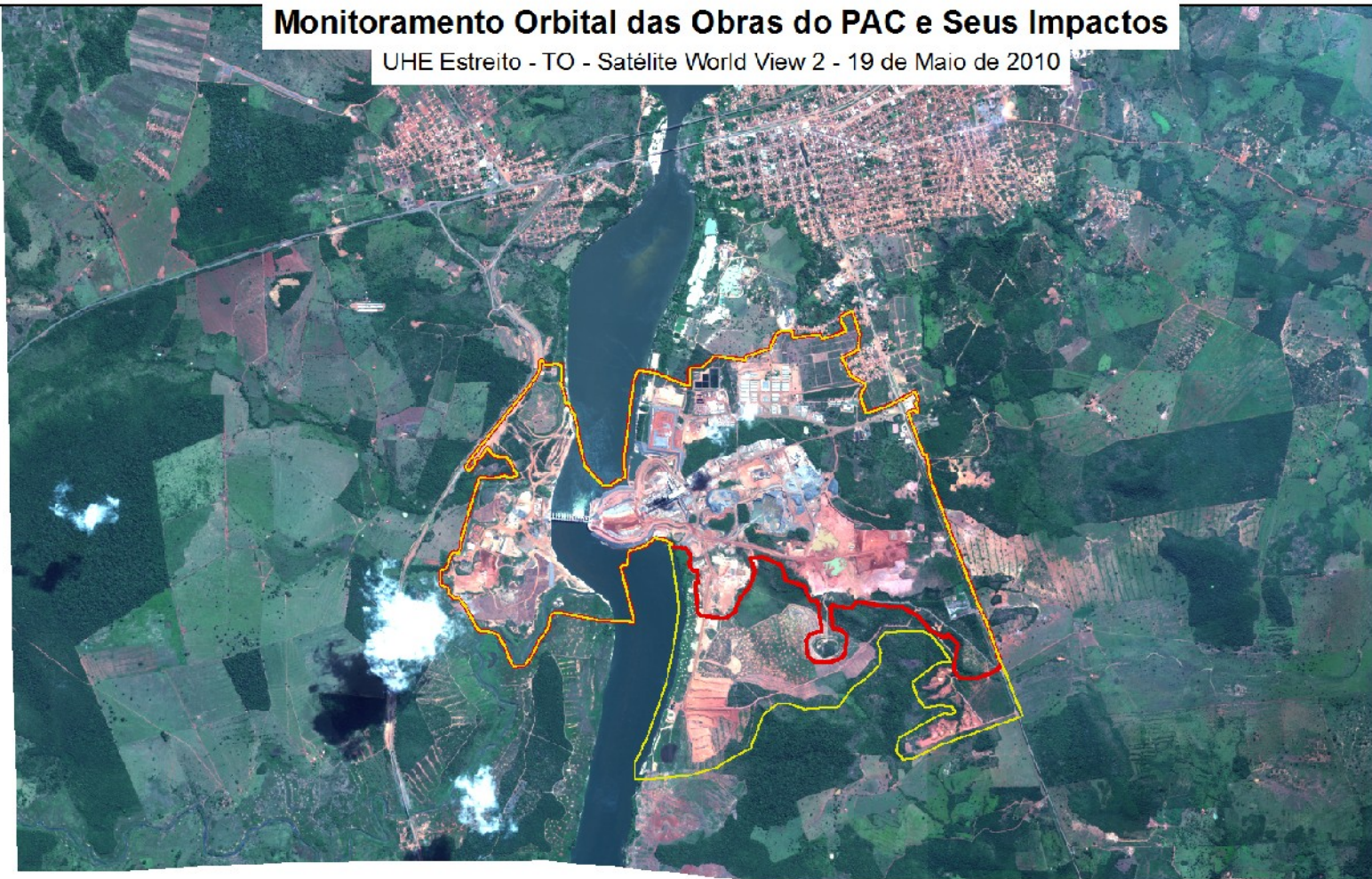
Ocupação do Uso da Cobertura das Terras

Área de Influência Direta




Monitoramento Orbital das Obras do PAC e Seus Impactos

UHE Estreito - TO - Satélite World View 2 - 19 de Maio de 2010



 Área de Influência Direta (19/05/2010) - AID - 1096 ha

 AID referente a data 17/11/2009 - 818 ha

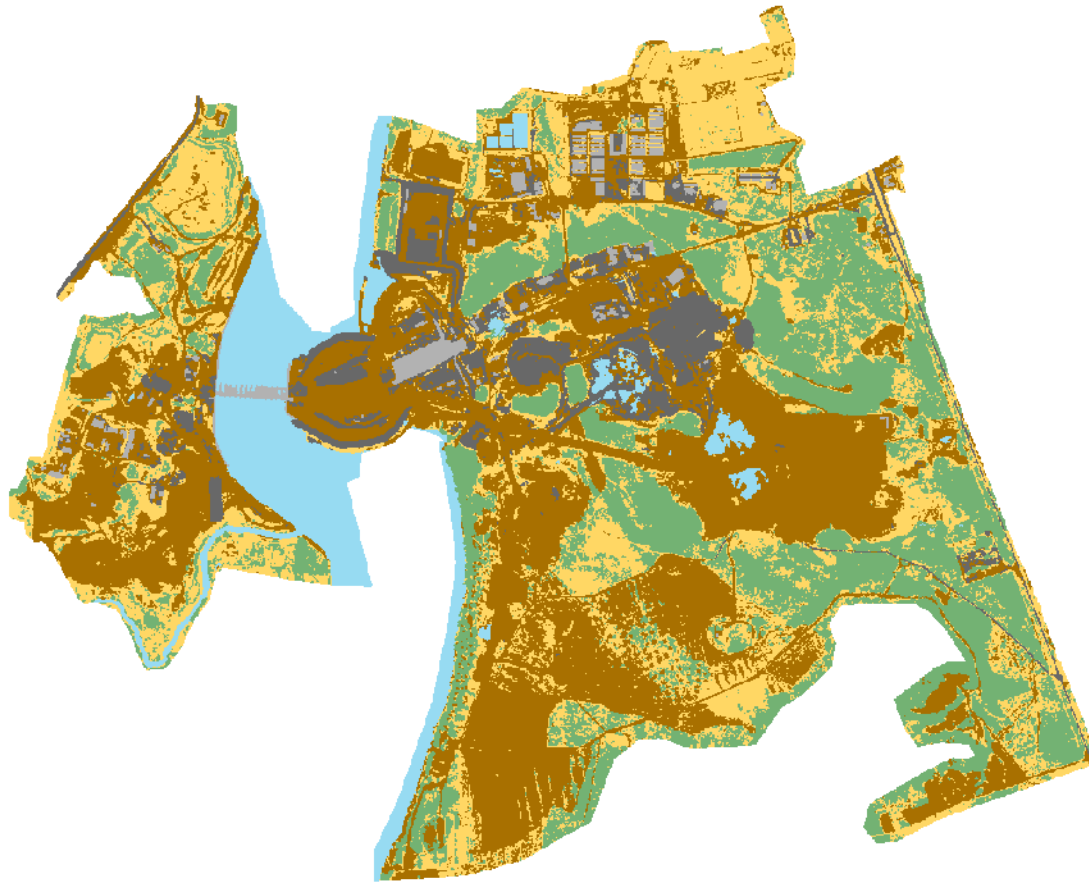
0 625 1.250 2.500
m









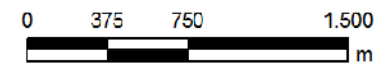
Monitoramento Orbital das Obras do PAC e Seus Impactos

Classificação do Uso da Cobertura das Terras - UHE Estreito - TO

Satellite World View 2 - 19 de Maio de 2010



Classes	ha	%	Classes	ha	%
 Mata	256	23	 Solo exposto	401	36
 Rio/Represa	86	8	 Construção	19	2
 Pasto/Grama	260	24	 Pedra/Asfalto	74	7



Monitoramento Orbital das Obras do PAC e Seus Impactos

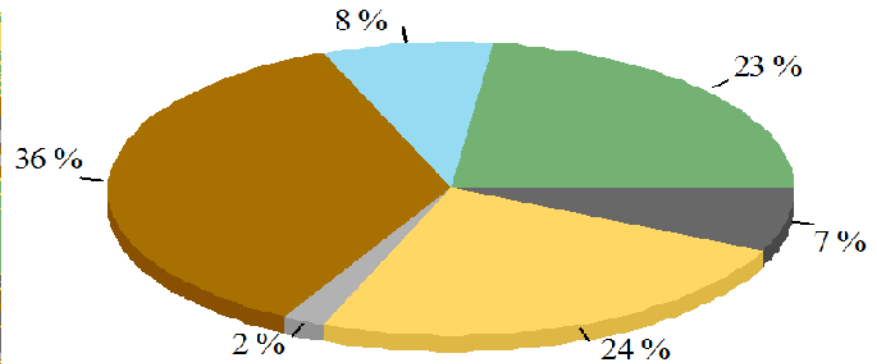
Classificação do Uso da Cobertura das Terras - UHE Estreito - TO

Satellite World View - 19 de Maio de 2010

Classes	ha	%
Mata	256	23
Rio/Represa	86	8
Pasto/Grama	260	24
Solo exposto	401	36
Construção	19	2
Pedra/Asfalto	74	7
TOTAL	1096	100

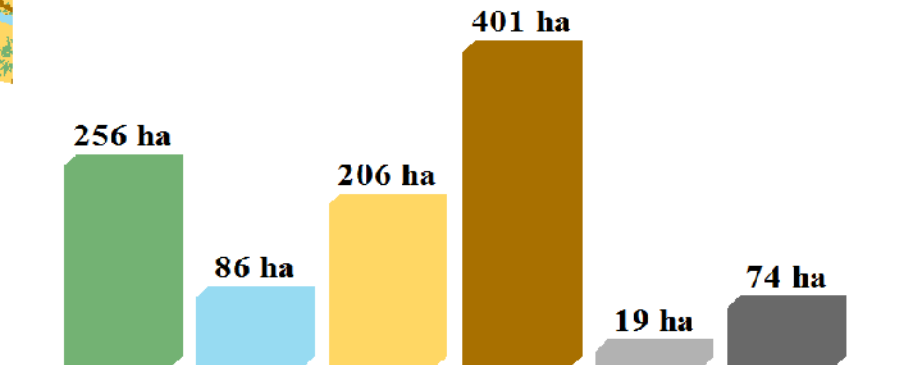
Ocupação do Uso da Cobertura das Terras

Área de Influência Direta



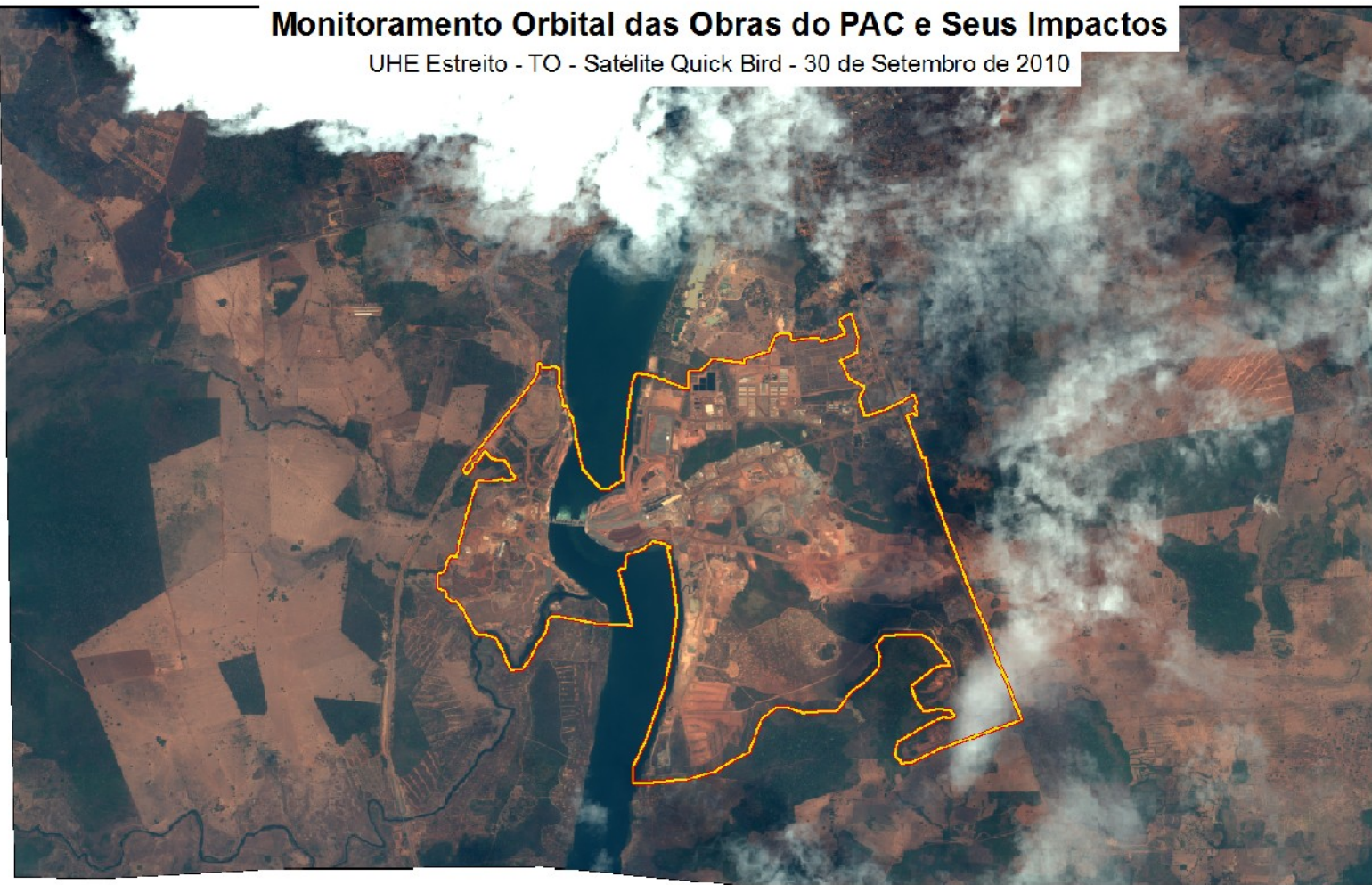
Ocupação do Uso da Cobertura das Terras

Área de Influência Direta




Monitoramento Orbital das Obras do PAC e Seus Impactos

UHE Estreito - TO - Satélite Quick Bird - 30 de Setembro de 2010



 Área de Influência Direta (30/09/2010) - AID - 1096 ha

 AID referente a data 19/05/2010 - 1096 ha

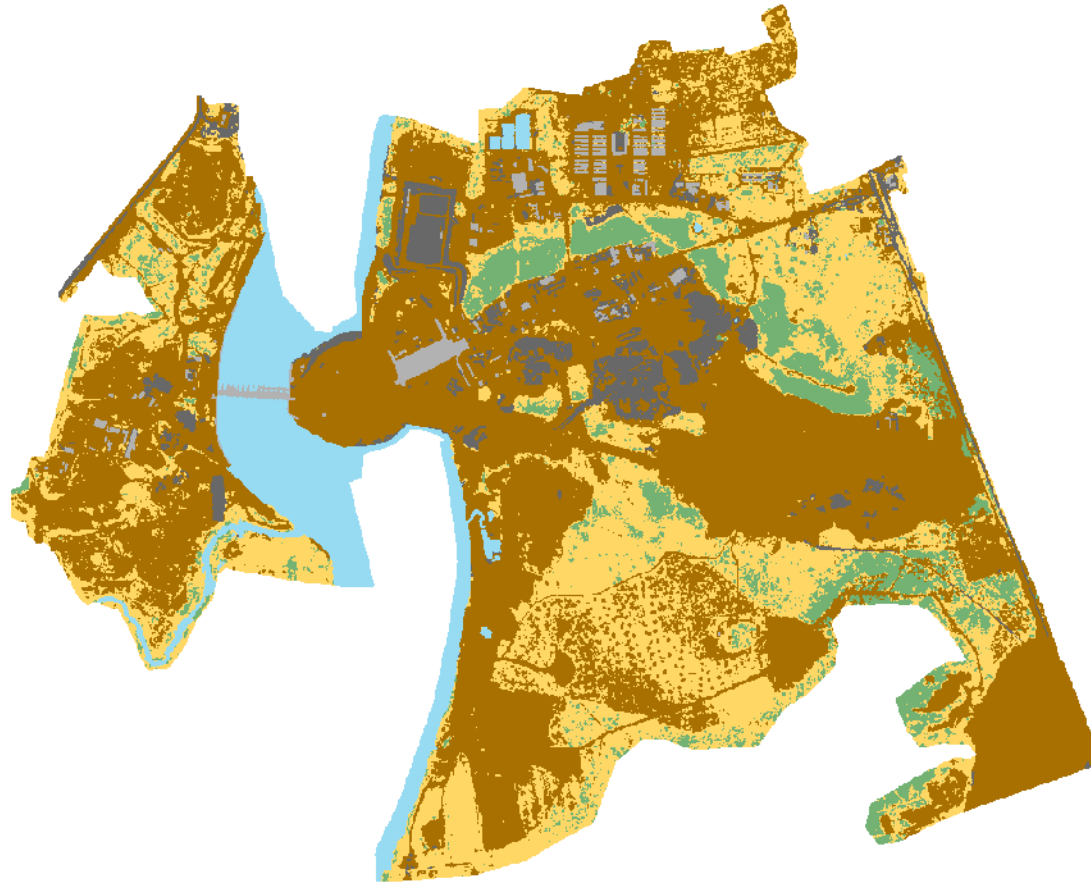
0 625 1.250 2.500
m









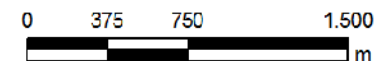
Monitoramento Orbital das Obras do PAC e Seus Impactos

Classificação do Uso da Cobertura das Terras - UHE Estreito - TO

Satelite Quick Bird - 30 de Setembro de 2010



Classes	ha	%	Classes	ha	%
 Mata	84	8	 Solo exposto	553	50
 Rio/Represa	83	8	 Construção	19	2
 Pasto/Grama	303	27	 Pedra/Asfalto	54	5



Monitoramento Orbital das Obras do PAC e Seus Impactos

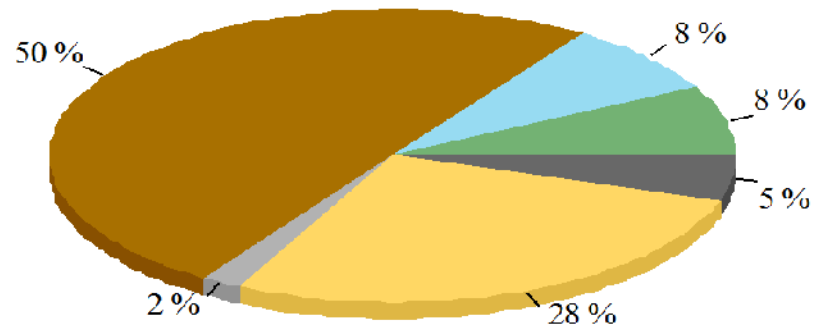
Classificação do Uso da Cobertura das Terras - UHE Estreito - TO

Satellite Quick Bird - 30 de Setembro de 2009

Classes	ha	%
Mata	84	8
Rio/Represa	83	8
Pasto/Grama	303	27
Solo exposto	553	50
Construção	19	2
Pedra/Asfalto	54	5
TOTAL	1096	100

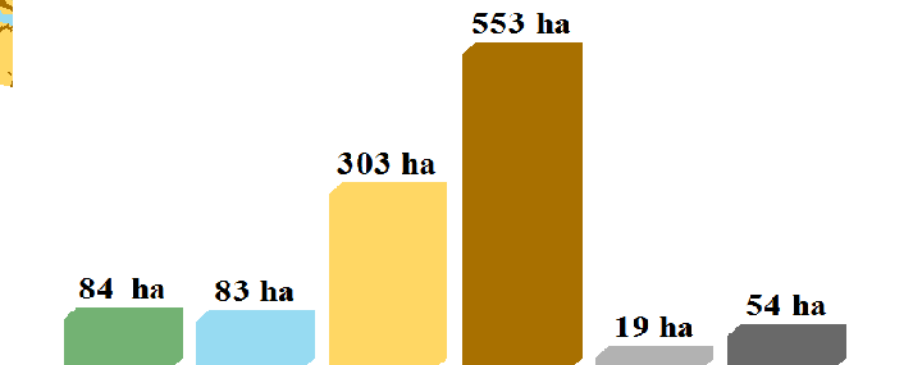
Ocupação do Uso da Cobertura das Terras

Área de Influência Direta



Ocupação do Uso da Cobertura das Terras

Área de Influência Direta



Obrigado!

Wilson Holler
Eng. Cartógrafo

wilson.holler@embrapa.br

www.sgte.embrapa.br

Campinas, SP.



Ministério da
Agricultura, Pecuária
e Abastecimento

